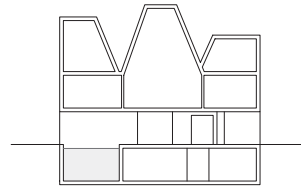




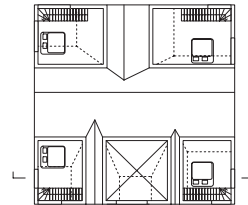
Wettbewerb Tourismus Resort Andermatt Die Zone der Golf Chalêts (Nordperimeter) liest sich im Kontext und Massstab der Talebene und dem darin eingeschriebenen Golfplatz, während die Village Chalêts (Südperimeter) den Übergang von Dorf zu Landschaft beschreiben. Der Cluster der Golf Chalêts liegt als überhöhte Insel in der natürlichen Wasserlandschaft des Golfplatzes. Die Village Chalêts hingegen formulieren die Verzahnung des dichten Dorfkerns mit der Talebene. Mauern aus einheimischem Granit entlang der Grundstücksgrenzen markieren mit drei präzise gesetzten Öffnungen den Eintritt vom Dorf in die Ebene zur Reuss.

VILLA „4 - 40“ NORD

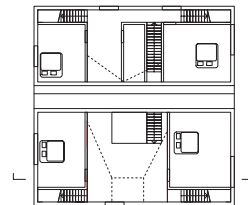
DIE VILLA VERSCHMILZT DURCH IHRE FORMALE UND MATERIALI-SIERTE GESTALTUNG MIT DER LAND-SCHAFT. IM ZENTRUM DER „KÜNST-LICHEN BERGLANDSCHAFT“ LIEGT EINE SPA-ZONE, VON WELCHER MAN DIE REUSS ÜBERBLICKEN KANN.



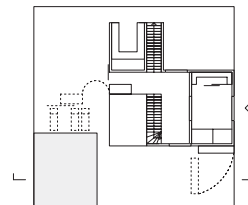
SCHNITT



DACHGESCHOSS



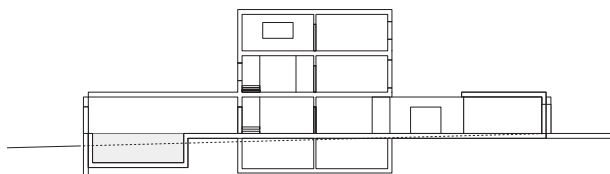
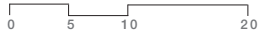
OBERGESCHOSS



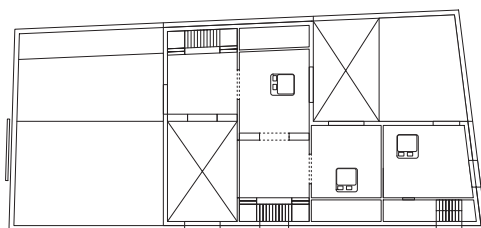
ERDGESCHOSS

VILLA „ENFILADE“ SÜD

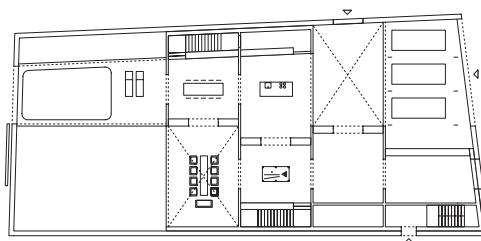
BASIEREND AUF DER IDEE DER ENFILADE, EINEM TYPISCH BAROCKEN ARCHITEKTURMIT-TEL, ENTSTAND DAS PATIOHAUS. DURCH JEWEILS GEGENÜBERLIE-GENDE TÜRÖFFNUNGEN WERDEN RÄUME MITEINANDER VERBUN-DEN UND DER BLICK DURCH DAS GESAMTE HAUS ERMÖGLICHT.



SCHNITT



1. OBERGESCHOSS



ERDGESCHOSS

**Wettbewerb Tourismus Resort
Andermatt**

Auftraggeber
Andermatt Alpine Destination
Company
Auftragsart
Studienauftrag mit Präqualifikation
Dieses Projekt entstand in
Zusammenarbeit mit
Van den Oever Zaijer Architects,
Amsterdam

Bauart Architekten und Planer AG
Frei | Graf | Graf | Jakob | Rey | Ringeisen | Ryter

Laupenstrasse 20, 3008 Bern
T 031 385 15 15
Crêt-Taconnet 17, 2002 Neuchâtel
T 032 858 15 15
Hardturmstrasse 173, 8005 Zürich
T 043 366 65 65

www.bauart.ch