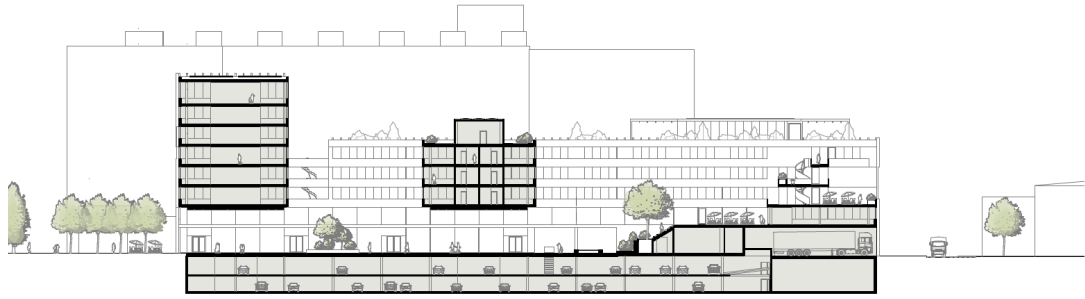




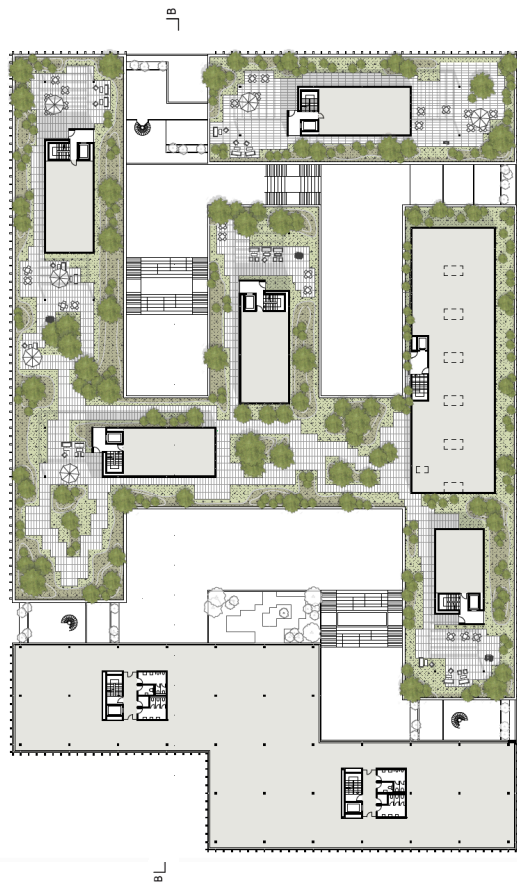
«Entwicklung Baufeld B5» Thun | 1. Rang

Auf der kleinen Allmend wird ein lebendiger Wirtschaftsstandort mit den Schwerpunkten Forschung, Dienstleistung und Bildung entstehen. Es ist der erste Baustein einer Militärbrache, der öffentlich wird und als Kondensationspunkt für die zukünftige Entwicklung konzipiert ist. Die äussere Form bezieht sich auf die städtebauliche Körnung, während im Innern eine Welt im menschlichen Massstab mit klaren Adressierungen und starker Identität entsteht. Das Freiraumkonzept des Campus erstreckt sich nicht nur über die gesamte Grundfläche der Parzelle, sondern entwickelt sich über mehrere Ebenen und Terrassen bis hinauf in die Dachgärten. Das Herzstück des Campus ist das Forum. Es bietet nutzungsneutralen Raum, der von allen Mietern in Beschlag genommen werden kann. Die Fassade umhüllt den Campus, bindet ihn zu einem Ganzen zusammen und verortet ihn damit in der Stadt.

bauart



Schnitt B



Grundriss 5. OG



Lageplan

«Entwicklung Baufeld B5» Thun | 1. Rang

Ort

Thun

Auftraggeber

Halter AG, Gesamtleistungen

Auftragsart

Gesamtleistungswettbewerb 2019 | 1. Rang

Realisierung

2021 - 2023

Raumprogramm

Labor- bzw. Forschungseinrichtungen

Bauart Architekten und Planer AG
Graf | Graf | Jakob | Rey | Ringeisen

Laupenstrasse 20, 3008 Bern
Telefon +41 31 385 15 15
Crêt-Taconnet 17, 2002 Neuchâtel
Téléphone +41 32 858 15 15
Zimmerlistrasse 6, 8004 Zürich
Telefon +41 43 366 65 65

www.bauart.ch

bauart