

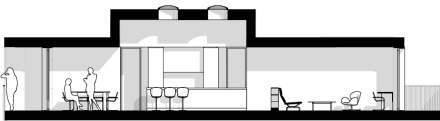


Überbauung «Besmer-Plateau» Kreuzlingen I 1. Rang

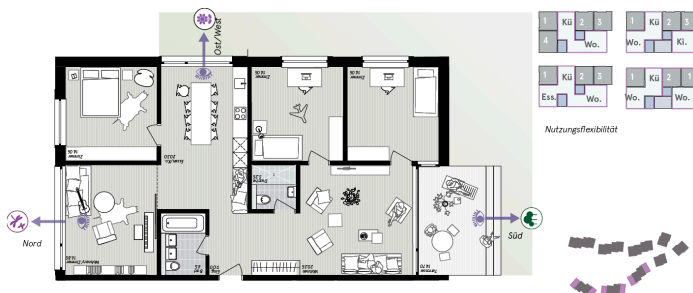
Wie der Flurname «Besmer-Plateau» erahnen lässt, ist diese Hochebene prägendes Element des Ortes. Umgeben von Wald und Baumgruppen wird diese ausserordentliche Lage noch akzentuiert. Mit den Neubauten werden die Ränder besetzt, wodurch das Plateau erlebbar bleibt. Aus den Wohnungen wird die Weite sichtbar und spürbar. Verstärkt wird dieses Raumerlebnis durch die Schrägstellung der Bauten was diagonale Blicke ermöglicht. Mit den schmetterlingsartigen Dächern wird eine prägnante Architektur geschaffen, welche die Identität des Ortes stärkt und einzigartig macht. Sämtliche Wohnungen haben entweder Sicht auf den Bodensee oder Ausblick in die Baumwipfel des Waldes und alle Wohnungen haben Bezug zum Freiraum in der Mitte des Areals.



Situation



3.5 Zi-Wohnung OG | Wohnung mit durchgehendem Wohnbereich, Terrasse mit Seesicht nach Norden Balkon mit Plateau Beziehung nach Süden



4.5/5.5 Zi-Wohnung EG | Die 4.5 Mietwohnungen mit dreifach ausgerichtetem Wohnzimmer bieten grosse Nutzungsflexibilität

Überbauung «Besmer-Plateau» Kreuzlingen | 1. Rang

Ort

Kreuzlingen

Bauherr

Avadis Anlagestiftung, Zürich

Auftragsart

Studienauftrag auf Einladung 2019-2020 | 1. Rang

Programm

100 Wohnungen

Bauart Architekten und Planer AG
Graf | Graf | Jakob | Rey | Ringeisen

Laupenstrasse 20, 3008 Bern
Telefon +41 31 385 15 15
Crêt-Taconnet 17, 2002 Neuchâtel
Téléphone +41 32 858 15 15
Zimmerlistrasse 6, 8004 Zürich
Telefon +41 43 366 65 65

www.bauart.ch

bauart