

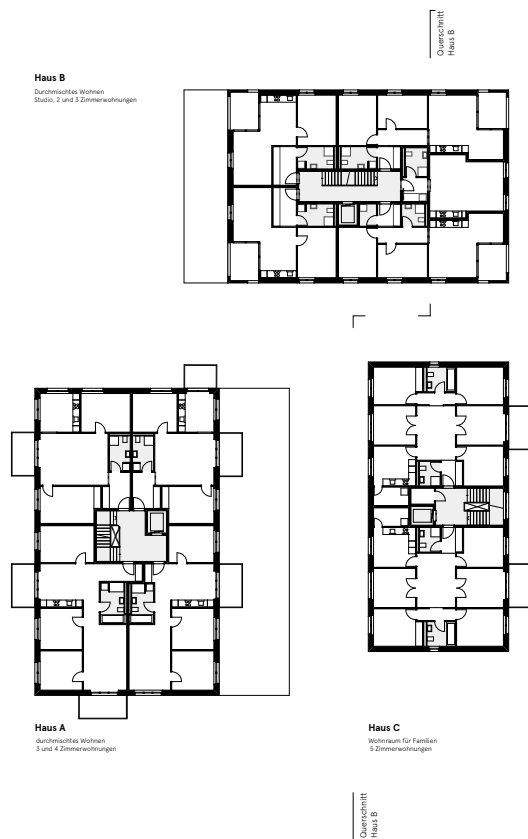


Wettbewerb Entwicklung Füllerichstrasse – Turbenweb Gümligen | 2. Rang

Der Vorschlag sieht drei Gebäude vor, die neben unterschiedlicher Geschosshöhe ein vorspringendes Sockelgeschoss aufweisen. Dieses enthält die gewerbliche und Büronutzung und schafft auf dem Erdgeschoss städtebauliche Nähe und auf den Obergeschossen die notwendige Distanz für die Wohnnutzung. Durch die Setzung der Volumen entsteht eine dörfliche Nähe der Gebäude zueinander, die jedoch an den wichtigen Fassaden Weitsicht und Besonnung ermöglichen. Um eine differenzierte Massstäblichkeit und eine Identität innerhalb des Quartiers zu schaffen, werden die Gebäude leicht unterschiedlich gestaltet. Durch die Erkennbarkeit der einzelnen Bauten entsteht ein Gefühl der Zugehörigkeit zu einer Gemeinschaft.



Querschnitt Haus B | Ansicht Turbenweg



Regelgeschoss



Situation Projekt- und Ideenteil

Wettbewerb Entwicklung Füllerichstrasse-Turbenweg Gümligen | 2. Rang

Ort

Gümligen

Auftraggeber

Gemeinde Muri bei Bern

Auftragsart

Projektwettbewerb 2018 | 2. Rang

Programm

Gemischt genutzte Wohn- und
Geschäftsüberbauung

Team

Bauträger (Federführung): Previs Vorsorge,
Architektur/Städtebau: Bauart; Landschaftsar-
chitektur: Weber+Brönnimann AG; Fachplaner:
Allreal Generalunternehmung AG

Bauart Architekten und Planer AG
Graf | Graf | Jakob | Rey | Ringeisen

Laupenstrasse 20, 3008 Bern
Telefon +41 31 385 15 15
Crêt-Taconnet 17, 2002 Neuchâtel
Téléphone +41 32 858 15 15
Zimmerlistrasse 6, 8004 Zürich
Telefon +41 43 366 65 65

www.bauart.ch

bauart