

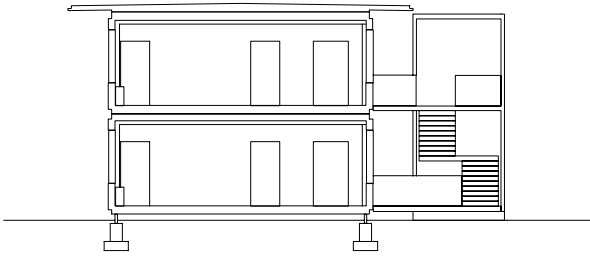


«Züri-Modular»

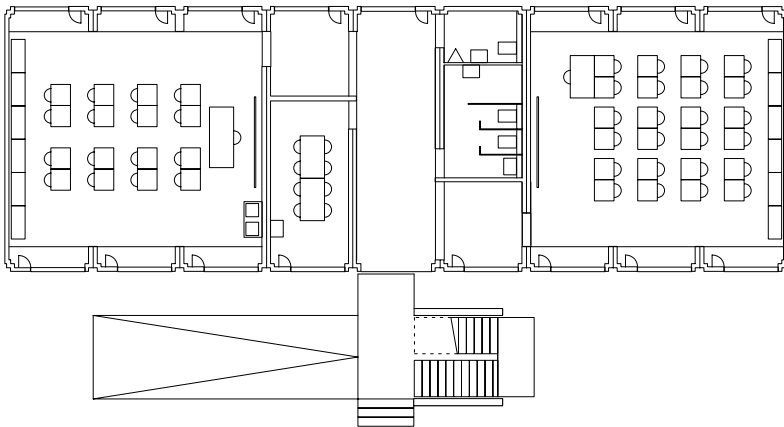
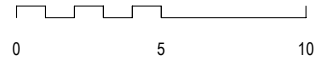
[1. Generation 1998 - 2011]

In der Stadt Zürich ist der Bedarf an Schulungs-, Kindergarten-, und Horräumen in den späten Neunzigerjahren schnell gewachsen. Auf den Erkenntnissen aus bereits realisierten modularen Schulbauten in Thun aufbauend, wurde deswegen das System «Züri-Modular» entwickelt. Entstanden ist ein Einheitspavillon, bestehend aus zwei identischen Geschossen mit je zwei Klassenzimmern. Der Pavillon ist sehr flexibel und pragmatisch einsetzbar. Er lässt sich nach einiger Zeit einfach demontieren und an einen neuen Standort versetzen oder mit anderen Modulbauten kombinieren. Mit dem Züri-Modular wird die mehr als 100-jährige Geschichte der Zürcher Pavillon-Schulen erfolgreich weitergeführt.

bauart



Querschnitt | Die beiden Geschosse werden mit einer Aussentreppe miteinander verbunden



Grundriss Erdgeschoss | Die Klassenzimmer sind beidseitig belichtet und dadurch Richtungsneutral

«Züri-Modular»

[1. Generation 1998 - 2011]

Ort

Zürich

Auftraggeber

Amt für Hochbauten Zürich (AHB)

Auftragsart

Direktauftrag

Planung / Ausführung

5 Monate

Anzahl

29 Pavillons + 5 Aufstockungen (Quelle AHB)

Bauart Architekten und Planer AG

Frei | Graf | Graf | Jakob | Rey | Ringelsen

Laupenstrasse 20, 3008 Bern

Telefon +41 31 385 15 15

Crêt-Taconnet 17, 2002 Neuchâtel

Téléphone +41 32 858 15 15

Hardturmstrasse 173, 8005 Zürich

Telefon +41 43 366 65 65

www.bauart.ch

www.modulart.ch

bauart