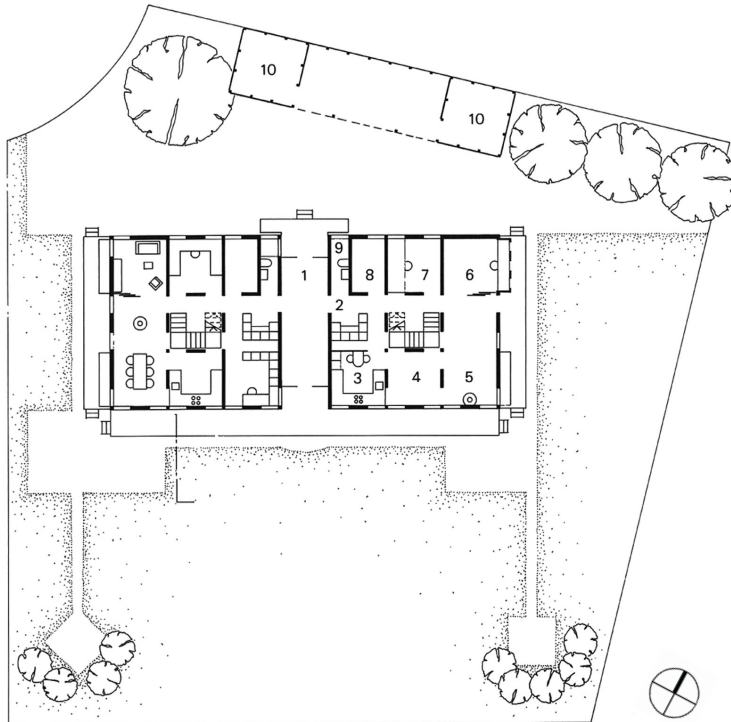
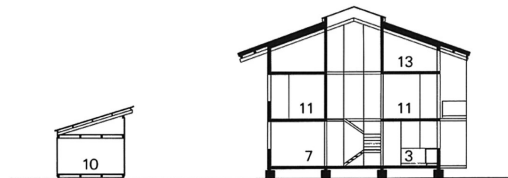
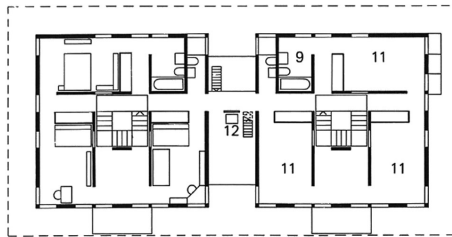




## Zwei Einfamilienhäuser Mühlethurnen

Das Haupthaus und das Nebengebäude, welches auch den Keller ersetzt, bilden zusammen mit der Linde einen Hof, wie er in dieser ländlichen Gegend typisch ist. Die Überschwemmungsgefahr durch die Gürbe sowie der hohe Grundwasserspiegel führten zur Pfahlbauweise ohne Unterkellerung. Die lichtdurchflutete Vertikalerschliessung bildet das Zentrum des Hauses. Der gemeinsam genutzte Zwischenbau dient zugleich als grosser Windfang, akustische Trennung der Häuser und als zusätzliche Erschliessung der Zimmer im Obergeschoss. Um die setzungsempfindlichen « schwimmenden » Pfähle nicht unnötig zu belasten, wurde eine Leichtbauweise gewählt. Das auf einem Raster von 2.9 aufgebaute Holzskelett ermöglichte eine direkte und ökonomische Kraftübertragung in die Pfahlfundation.



Grundrisse EG, OG, Schnitt

- 1 Windfang im Zwischenbau
- 2 Eingang
- 3 Küche
- 4 Essen
- 5 Wohnen
- 6 Studio
- 7 Arbeitszimmer
- 8 Wirtschaftsraum
- 9 Bad, WC
- 10 Nebengebäude mit Abstellräumen
- 11 Zimmer
- 12 Waschen
- 13 Estrich

## Zwei Einfamilienhäuser Mühlethurnen

### Ort

Mühlethurnen (BE)

### Auftraggeber

Privat

### Projekt

1984 - 1985

### Ausführung

1986

### Volumen nach SIA

Hauptgebäude 1489 m<sup>3</sup>, Zwischentrakt 170 m<sup>3</sup>,  
Nebengebäude 260 m<sup>3</sup>

Bauart Architekten und Planer AG

Frei | Graf | Graf | Jakob | Rey | Ringenisen

Laupenstrasse 20, 3008 Bern

Telefon +41 31 385 15 15

Crêt-Taconnet 17, 2002 Neuchâtel

Téléphone +41 32 858 15 15

Hardturmstrasse 173, 8005 Zürich

Telefon +41 43 366 65 65

[www.bauart.ch](http://www.bauart.ch)

**bauart**