

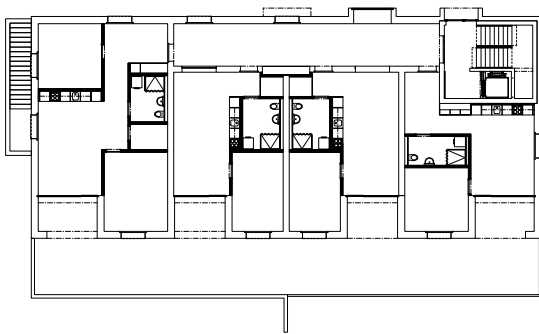


## Alterswohnungen Muttimatte Brügg

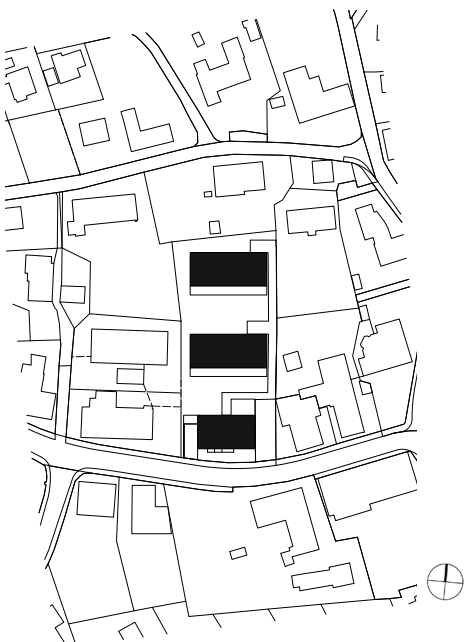
Das architektonische Konzept der Muttimatte zeichnet sich durch ein geschicktes Nebeneinander von privatem und gemeinschaftlichem Raum aus. Die grosszügigen halbprivaten und öffentlichen Bereiche der Siedlung sollen Begegnungen unter den Bewohnern, aber auch unter den Besuchern von ausserhalb ermöglichen. Die eigene Wohnung und der private Aussenbereich garantieren Privatsphäre und bieten Rückzugsmöglichkeiten. Ökologisches Bauen und der Einsatz an erneuerbaren Energien haben in der Muttimatte grosses Gewicht. Die drei Wohnbauten sind zum grössten Teil aus Holz gebaut. Geheizt wird mit Holzpellets und auf allen Dachflächen sind Photovoltaikanlagen integriert. Zudem wird das Dachwasser für die Sanitäranlagen und im Garten verwendet. Die drei Langhäuser sind in hybrider Konstruktion realisiert. Wände und Decken der Wohnungen und die Fassaden sind in vorfabriziertem Holzrahmenbau ausgeführt.



Querschnitt



Grundriss EG



Lageplan

## Alterswohnungen «Muttimatte» Bruegg

### Ort

Bruegg

### Auftraggeber

BIWOG, Bieler Wohnbaugenossenschaft

### Realisierung

2015 - 2016

In Zusammenarbeit mit Kaufmann Architekt und Partner Bruegg

### Programm

3 Gebäude mit insgesamt 27 Wohnungen

Bauart Architekten und Planer AG

Frei | Graf | Graf | Jakob | Rey | Ringeisen

Laupenstrasse 20, 3008 Bern

Telefon +41 31 385 15 15

Crêt-Taconnet 17, 2002 Neuchâtel

Téléphone +41 32 858 15 15

Zimmerlistrasse 6, 8004 Zürich

Telefon +41 43 366 65 65

[www.bauart.ch](http://www.bauart.ch)

**bauart**