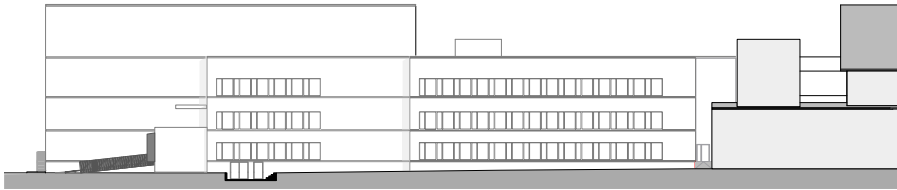


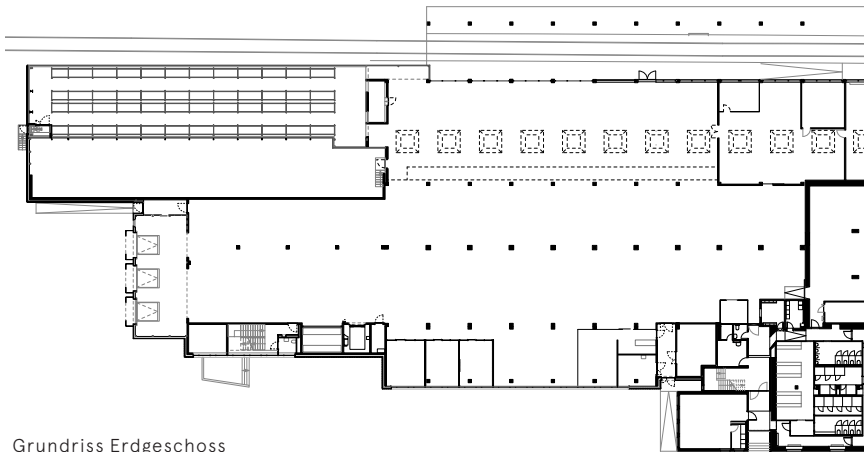


Camille Bloch Produktionsgebäude Courtelary

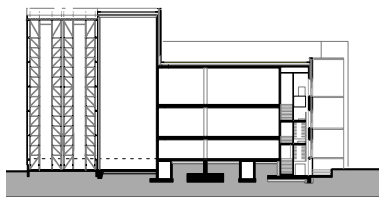
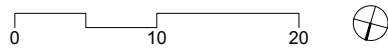
Die Zusammenlegung der verschiedenen Funktionseinheiten der Schokoladefabrik Camille Bloch an einem einzigen Standort ist Ergebnis einer für das Unternehmen wichtigen strategischen Entscheidung. Mit der Erweiterung des Produktionsgebäudes, eines wichtigen Bestandteils des Komplexes, bietet sich die Möglichkeit, die Fassade der gesamten Anlage zu überdenken. Das Projekt präsentiert eine rationelle und wirtschaftliche Konstruktionslösung und geht gleichzeitig auf die hohen morphologischen, architektonischen und logistischen Anforderungen ein. Mit dem vorgeschlagenen architektonischen Projekt können insbesondere die Effizienz der logistischen Abläufe verbessert, die Automatisierung weiterentwickelt und die Lagerkapazitäten erhöht werden.



Nordfassade | Erweiterung der Produktionsfläche



Grundriss Erdgeschoss



Schnitt auf der Produktionsfläche

Camille Bloch Produktionsgebäude Courtelary

Ort

Courtelary (BE)

Bauherr

Chocolats Camille Bloch SA

Realisierung

2016 - 2017

Programm

Industrielle, Produktion und Logistik Bereiche

Bauart Architekten und Planer AG

Frei | Graf | Graf | Jakob | Rey | Ringeisen

Laupenstrasse 20, 3008 Bern

Telefon +41 31 385 15 15

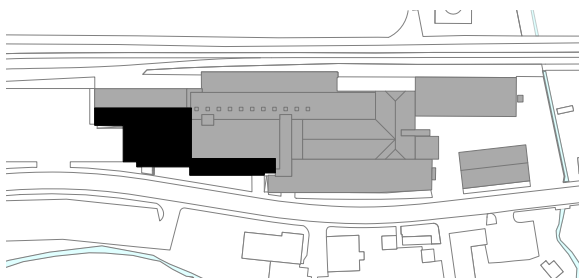
Crêt-Taconnet 17, 2002 Neuchâtel

Téléphone +41 32 858 15 15

Hardturmstrasse 173, 8005 Zürich

Telefon +41 43 366 65 65

www.bauart.ch



Situation

bauart