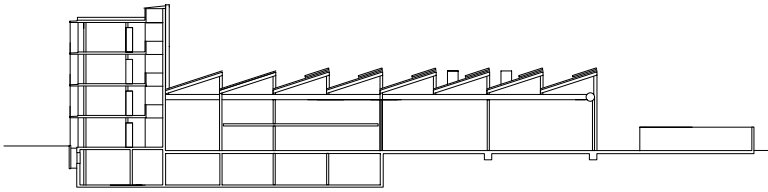


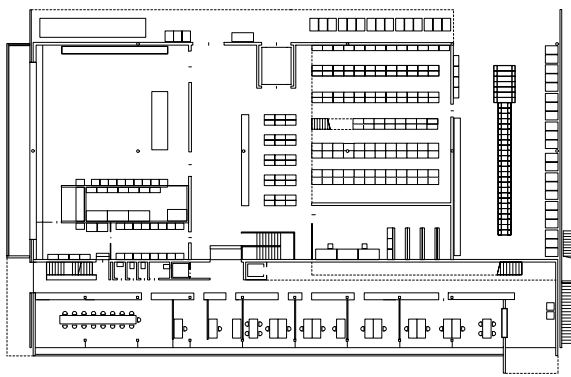
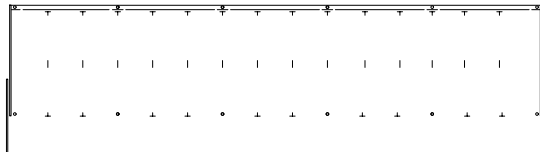
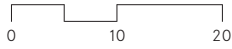


Energie Thun

Das volumetrisch differenziert gestaltete Gebäude der Energie Thun AG wird in einer selbstverständlichen Weise in die heterogene Struktur des Industriequartiers eingefügt. Die Typologie der umliegenden Bauten mit einem Kopfbau in der ersten Bautiefe sowie einem Hallentrakt in der zweiten wird aufgenommen und neu interpretiert. Dank seiner Formgebung und Gestaltung lässt sich der Neubau als Solitär wahrnehmen. Die einprägsame Gebäudeform fördert die Identifikation mit der Energie Thun AG nach innen und aussen. Die Architektur ist also zugleich «Corporate Identity». Der Neubau erfüllt die MINERGIE-Anforderungen.



Querschnitt | Die über Shedoblichter gleichmässig belichtete Halle garantiert optimale Arbeitsverhältnisse



Grundriss Erdgeschoss | Grosszügige Gebäudestrukturen führen zu einem hohen Mass an Nutzungsflexibilität

Energie Thun

Ort

Thun

Auftraggeber

Einwohnergemeinde Thun / Energie Thun AG

Auftragsart

Wettbewerb 1999

Kosten BKP 1-9

CHF 12,1 Mio

Kosten / m³ BKP 2

CHF 340.-

Ausführung

05.2000 - 10.2002

Auszeichnung

1. Berner MINERGIE-Preis 2002

Bauart Architekten und Planer AG

Frei | Graf | Graf | Jakob | Rey | Ringeisen | Ryter

Laupenstrasse 20, 3008 Bern

Telefon +41 31 385 15 15

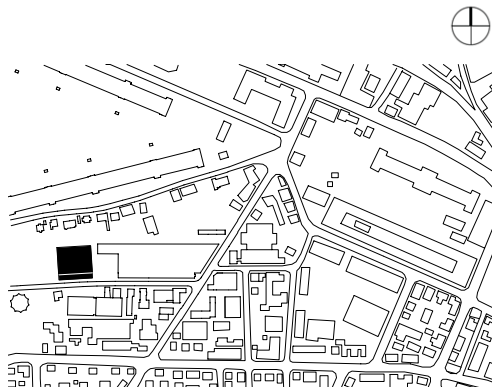
Crêt-Taconnet 17, 2002 Neuchâtel

Téléphone +41 32 858 15 15

Hardturmstrasse 173, 8005 Zürich

Telefon +41 43 366 65 65

www.bauart.ch



bauart