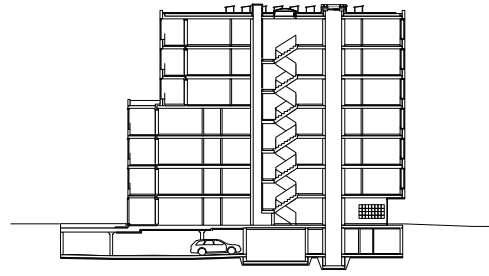


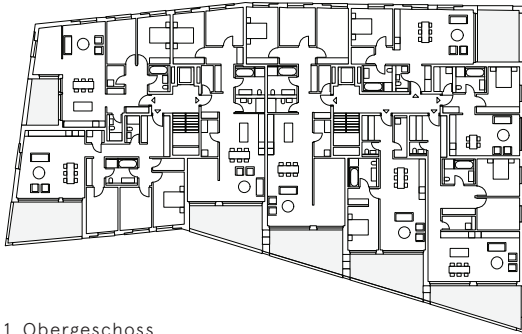


Förrlibuck Terrassen Zürich

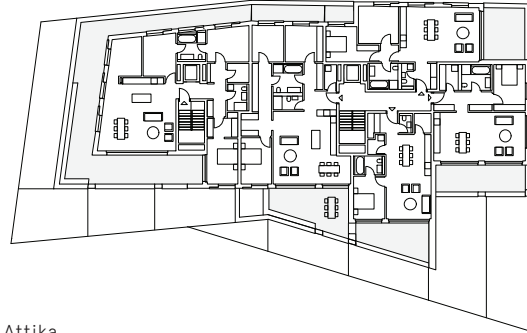
Der Neubau mit 49 Eigentumswohnungen ist Teil des neuen Quartiers am Hardturmpark in Zürich. Die Parzelle wurde mit einer Dichte von 2.7 optimal ausgenutzt. Der Neubau steht an der Schnittstelle zur westlich gelegenen Genossenschaftssiedlung und vermittelt mit seiner Volumetrie zwischen den vorhandenen Massstabssprüngen. Das Gebäude ist gegen den Hardturmpark abgeknickt und mehrfach abgetreppt. Dabei entstehen grosszügige Terrassenbereiche gegen den Park mit Ausblicken in Richtung Süden und Westen. Die Terrassen werden stark durchgrünt und treten somit einen Dialog mit dem grünen Hardturmpark. Insgesamt 19 unterschiedliche Wohntypen erlauben ein vielfältiges Wohnungsangebot im mittleren bis oberen Segment.



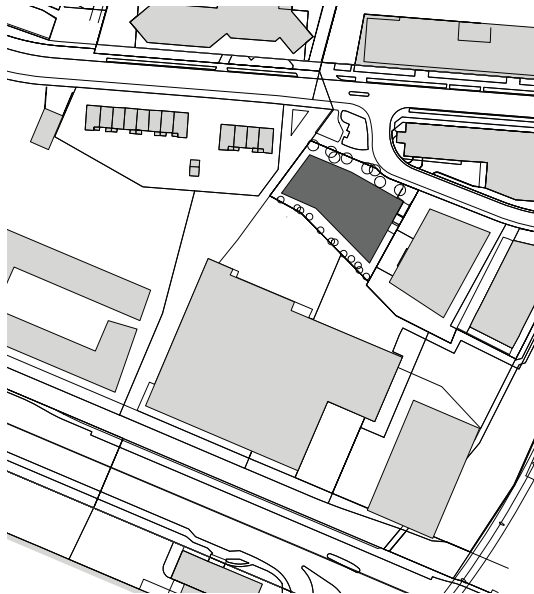
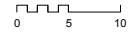
Querschnitt



1. Obergeschoss



Attika



Situationsplan

Förrlibuck Terrassen Zürich

Ort

Zürich

Auftraggeber

Halter Entwicklungen AG, Zürich

Programm

49 Wohnungen im Stockwerkseigentum

Auftragsart

Direktauftrag

Planung

Ab 2012

Ausführung

2014 - 2015

Dieses Projekt entstand in Zusammenarbeit mit
Urbanoffice Architects, Amsterdam

Bauart Architekten und Planer AG

Frei | Graf | Graf | Jakob | Rey | Ringeisen

Laupenstrasse 20, 3008 Bern

Telefon +41 31 385 15 15

Crêt-Taconnet 17, 2002 Neuchâtel

Téléphone +41 32 858 15 15

Zimmerlistrasse 6, 8004 Zürich

Telefon +41 43 366 65 65

www.bauart.ch

bauart