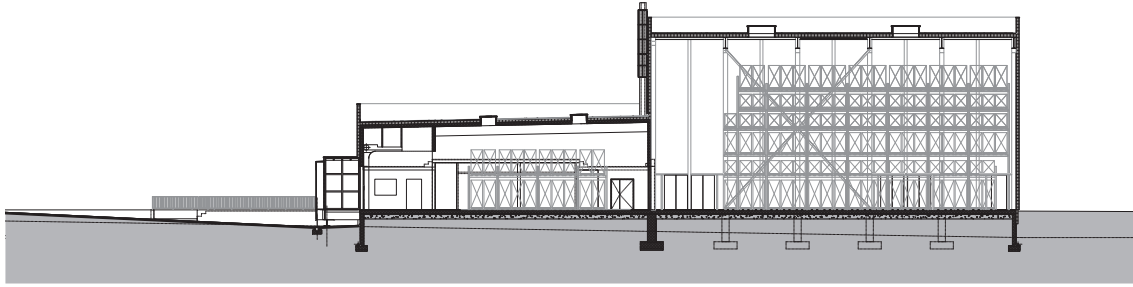


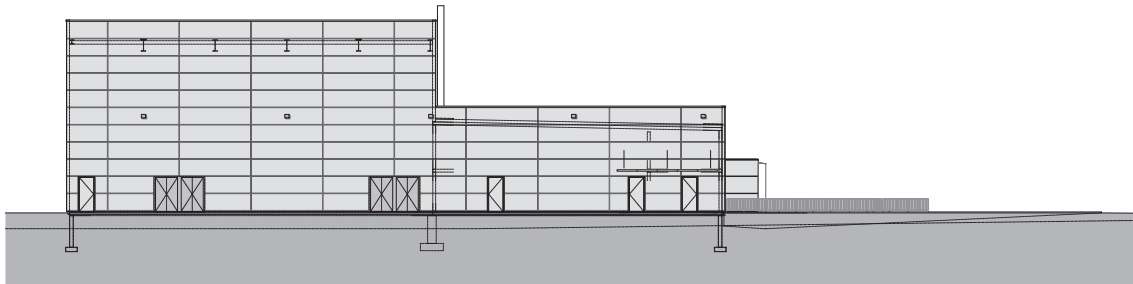


Warehouse Celgene Boudry

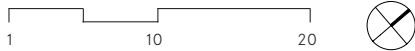
Als Baustein des Gebäudekomplexes des Pharma-Unternehmens Celgene ist die Realisierung des Warehouse Teil der dynamischen Entwicklung des wachsenden Aktivitätspols in der westlichen Agglomeration von Neuenburg. Durch seine einfache Geometrie, seinen monolithischen Ausdruck und seine ihn umgebenden Aussenanlagen, genügt das Gebäude den hohen Ansprüchen an Form, Architektur und Logistik. Die metallische Aussenhaut mit einheitlichem Ausdruck an allen vier Fassaden unterstreicht gleichermassen den rationellen, einheitlichen und funktionalen Charakter des Bauwerks.



Längsschnitt



Südwestfassade



Warehouse Celgene Boudry

Ort

Boudry (NE)

Bauherr

Celgene International Sàrl, Boudry

Leistungsphasen

Projektentwicklung, Ausführung

Kostenschätzung BKP 1-9

CHF 13 Mio

Realisierung

2012 - 2013

Bauart Architekten und Planer AG

Frei | Graf | Graf | Jakob | Rey | Ringisen

Laupenstrasse 20, 3008 Bern

Telefon +41 31 385 15 15

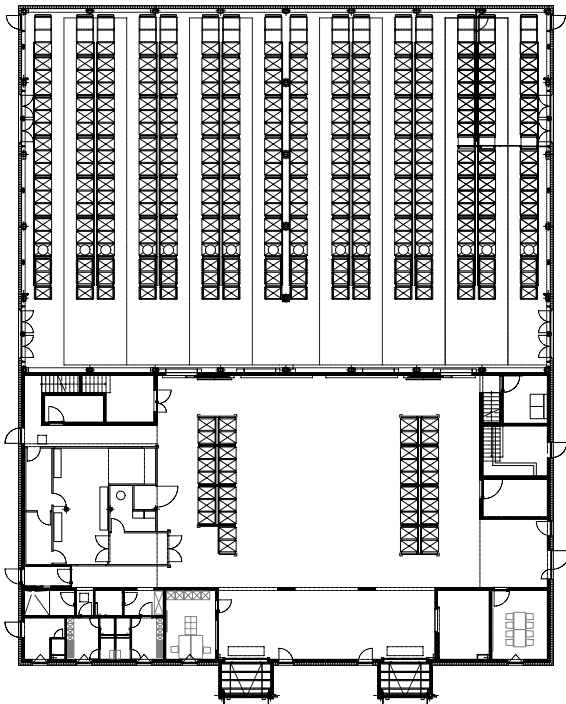
Crêt-Taconnet 17, 2002 Neuchâtel

Téléphone +41 32 858 15 15

Hardturmstrasse 173, 8005 Zürich

Telefon +41 43 366 65 65

www.bauart.ch



Ground floor

bauart