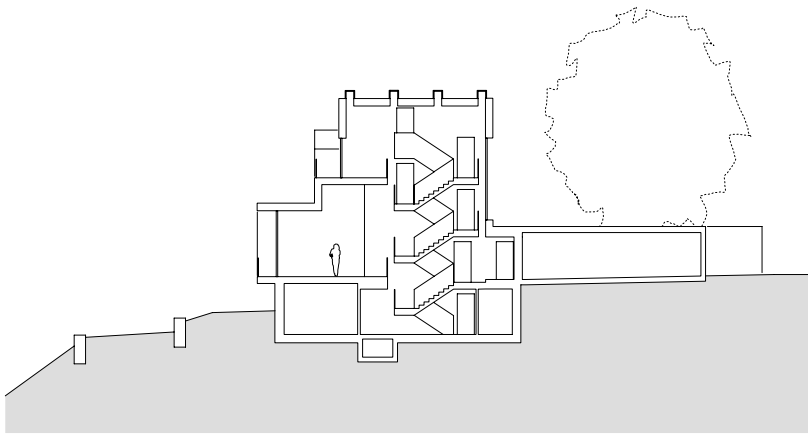


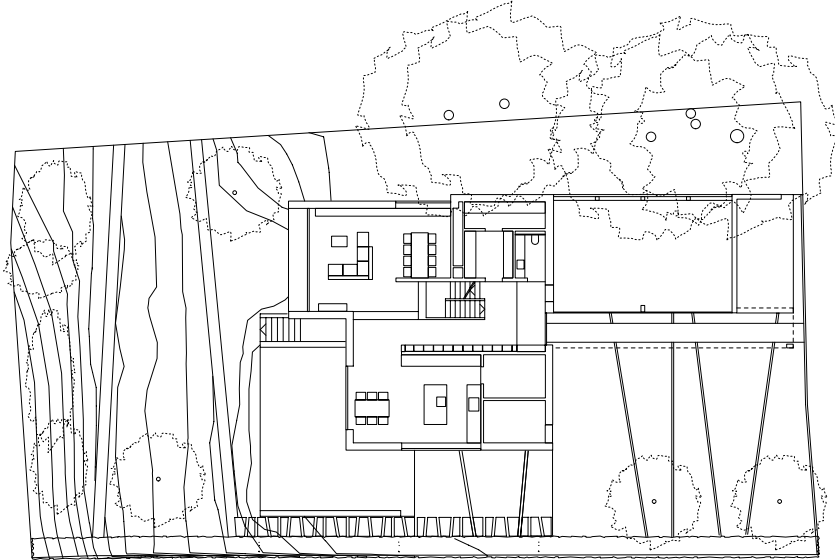


Haus A+P Meilen

Das raffiniert ineinander geschachtelte Volumen besteht aus einzelnen Raumboxen, die einem zentralen Kern angegliedert sind. Dieser Kern besteht aus der begehbaren, 4-geschossigen Bibliothek und der skulptural ausgestalteten Innentreppe. Alle Räume sind von hier aus erschlossen. Diese Struktur ermöglicht es, die spezielle Höhenentwicklung des Gebäudes im täglichen Gebrauch immer wieder zu spüren. Die räumlich gefassten Balkone öffnen von den verschiedenen Geschossen und Positionen aus eine präzise gestaltete Aussicht auf die Umgebung.



Längsschnitt | In der Höhe gestaffelte Volumen bilden die Grundstruktur des Gebäudes



Grundriss Erdgeschoss | Ineinanderfliessende Räume ermöglichen ein grosszügiges Wohnerlebnis

Situation | Das Gebäude hat sein Hauptvolumen gegen Süden hervorgestreckt



Haus A+P Meilen

Ort

Meilen

Auftraggeber

K. Aeschlimann Pasierbek / P. Pasierbek

Auftragsart

Wettbewerb 2003

Kostenvoranschlag BKP 1-9

CHF 2.7 Mio

Kosten / m³ BKP 2

CHF 895.-

Ausführung

01.2004 - 12.2004

Bauart Architekten und Planer AG

Frei | Graf | Graf | Jakob | Rey | Ringeisen | Ryter

Laupenstrasse 20, 3008 Bern

Telefon +41 31 385 15 15

Crêt-Taconnet 17, 2002 Neuchâtel

Téléphone +41 32 858 15 15

Hardturmstrasse 173, 8005 Zürich

Telefon +41 43 366 65 65

www.bauart.ch

bauart