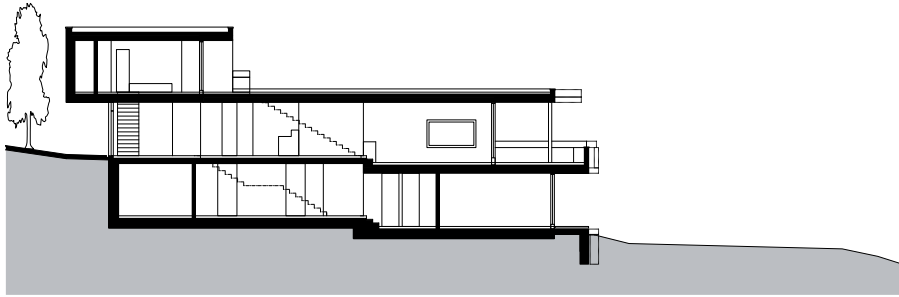
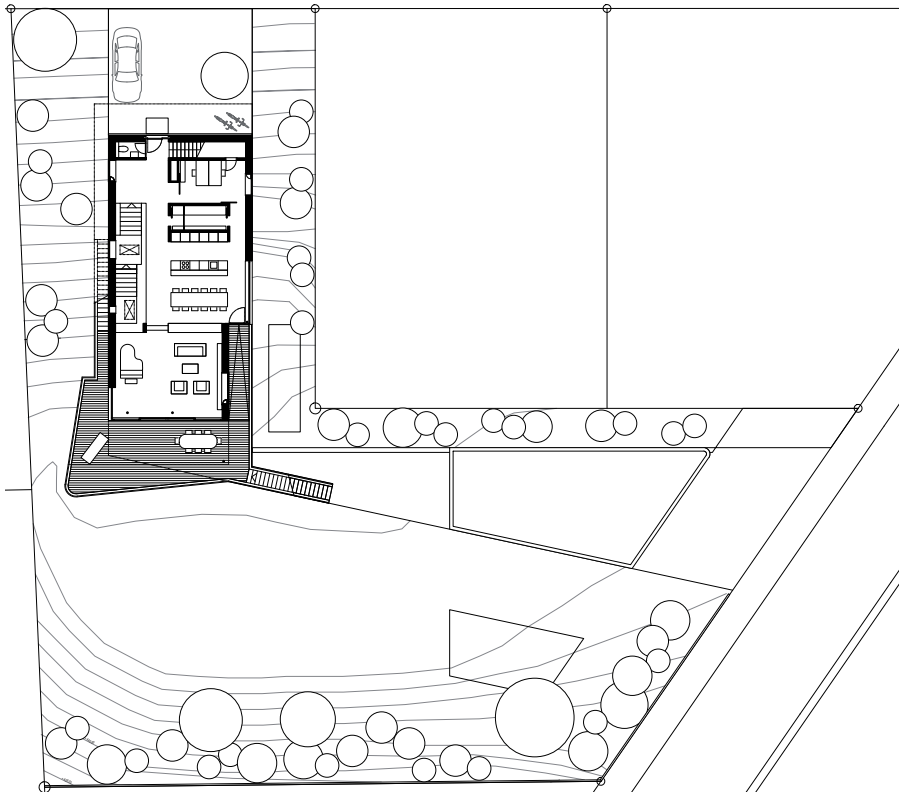




Haus S+K, Bülach Das Volumen spannt sich winkelförmig zwischen der Unteren Gstück- und der Frohaldenstrasse auf und schafft so einen ortsspezifischen Bezug. Die weisse Farbe vereint die kubische Form und die weit ausladenden Terrassenplatten zu einem skulpturalen Gebäude. Der Carport ist Teil dieser Komposition. Das grosszügige Wohngeschoss und die Erschliessungszonen zum darüberliegenden Eltern- und darunterliegenden Kindergeschoss dienen gleichzeitig als Aufenthaltszonen. In diesem Familienhaus ist die breite Treppe gleichzeitig Bibliothek und die Zone vor den Kinderzimmern Spielort.



LÄNGSSCHNITT



GRUNDRISS OBERGESCHOSS

SITUATION



Haus S+K, Bülach

Auftraggeber
E. Schertler Kaufmann /
Dr. M. Kaufmann
Auftragsart
Direktauftrag
Kosten BKP 1-9
1.83 Mio CHF
Ausführung
03.2008 - 01.2009

Bauart Architekten und Planer AG
Frei | Graf | Graf | Jakob | Rey | Ringeisen | Ryter

Laupenstrasse 20, 3008 Bern
T 031 385 15 15
Crêt-Taconnet 17, 2002 Neuchâtel
T 032 858 15 15
Hardturmstrasse 173, 8005 Zürich
T 043 366 65 65

www.bauart.ch