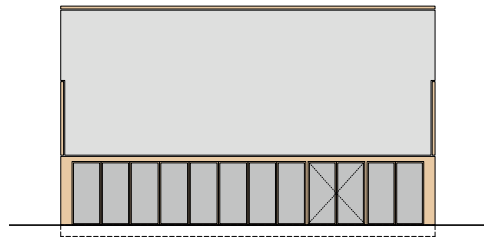


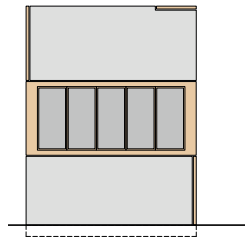


## Kurszentrum Ballenberg Hofstetten

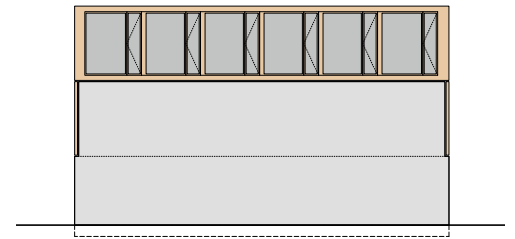
Der Erweiterungsbau des Kurszentrums Ballenberg ist ein kubischer Körper mit einer Länge von 16.50 Meter, einer Breite von 7.50 Meter und einer Höhe von knapp 11 Meter. Das Raumprogramm besteht im Wesentlichen aus zwei Kursräumen. Einer im Erdgeschoss mit direkten Bezug zum Aussenraum und ein zweiter im ersten Obergeschoss mit Blick in den Wald. Im zweiten Obergeschoss sind vier Schlafzimmer für Kursleiter mit den dazugehörigen sanitären Einrichtungen angeordnet. Jeder Raum hat einen spezifischen und einzigartigen Bezug zum Aussenraum. Die Ausrichtung, Orientierung und Dimensionierung der einzelnen Räume verleihen jedem Bereich einen eigenständigen Charakter.



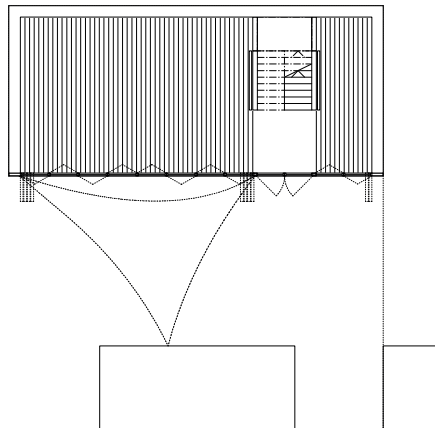
Ostfassade



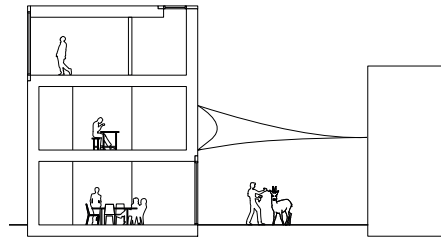
Südfassade



Westfassade



Erdgeschoss



Querschnitt



## Kurszentrum Ballenberg Hofstetten

### Ort

Hofstetten

### Auftraggeber

Stiftung Heimatwerkschule Ballenberg

### Auftragsart

Wettbewerb 2014 | 1. Preis

### Raumprogramm

2 Kursräume

1 Werkstatt

1 Lager

4 Zimmer

1 Badezimmer

### Realisierung

2016 - 2017

Bauart Architekten und Planer AG

Frei | Graf | Graf | Jakob | Rey | Ringeisen

Laupenstrasse 20, 3008 Bern

Telefon +41 31 385 15 15

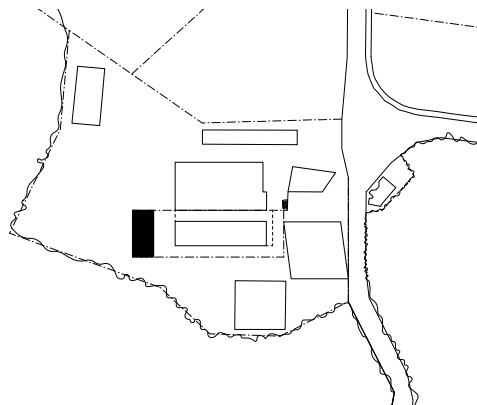
Crêt-Taconnet 17, 2002 Neuchâtel

Téléphone +41 32 858 15 15

Hardturmstrasse 173, 8005 Zürich

Telefon +41 43 366 65 65

[www.bauart.ch](http://www.bauart.ch)



Situation

**bauart**