

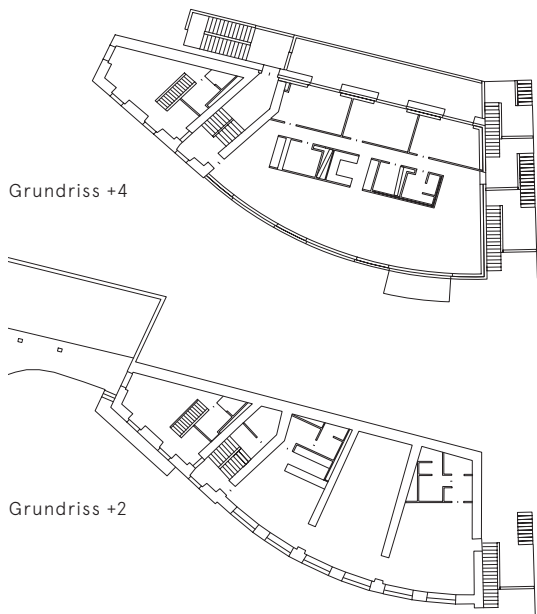


## Lofts Neuchâtel

In diesem direkt an der Geländekante gelegenen, ehemaligen Gewerbebau wurden zehn Lofts eingebaut. Bei dieser Intervention wurde darauf geachtet, dass die ursprüngliche Gewerbefunktion weiterhin erlebbar bleibt. Beim Bau aus dem Jahre 1910 wurden die unteren 3 Geschosse renoviert, während ein Aufbau aus dem Jahre 1957 abgerissen und durch einen Neubauteil ersetzt wurde. Das Gebäude verfügt über ein Künstleratelier im Erdgeschoss, wurde ansonsten aber durch den Einbau von Küchen und Nasszellen ausschliesslich für Wohnzwecke umgebaut.

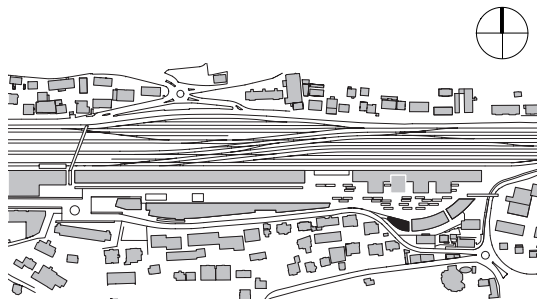


Südfassade



Grundriss +4

Grundriss +2



Situationsplan

## Lofts Neuchâtel

### Ort

Neuchâtel

### Bauherr

Bauart Architekten und Planer AG

### Projekt

2001 - 2003

### Realisierung

2003 - 2004

### Kosten BKP 0-9

CHF 5.1 Mio

### Raumprogramm

9 Lofts

1 Künstleratelier

Bauart Architekten und Planer AG

Frei | Graf | Graf | Jakob | Rey | Ringeisen | Ryter

Laupenstrasse 20, 3008 Bern

Telefon +41 31 385 15 15

Crêt-Taconnet 17, 2002 Neuchâtel

Téléphone +41 32 858 15 15

Hardturmstrasse 173, 8005 Zürich

Telefon +41 43 366 65 65

[www.bauart.ch](http://www.bauart.ch)

**bauart**