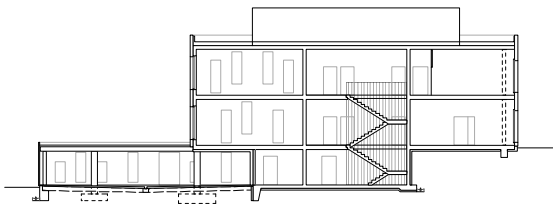
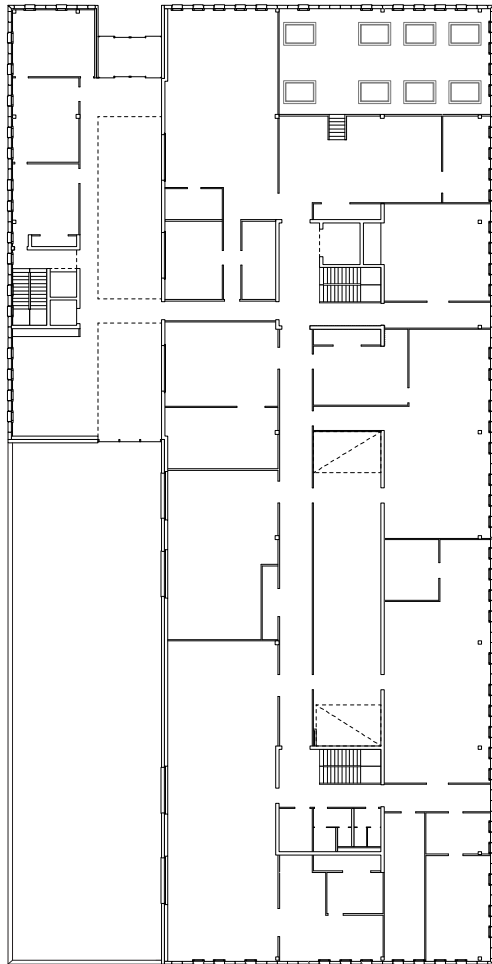


## Manufaktur Fehr + Cie SA und Technofrap SA

Konzipiert als ein einheitliches, in das Gelände integriertes Volumen, steht das Gebäude im Dialog mit seinen Nachbarn und reagiert auf das Gefälle mit präzise gesetzten Eingangssituationen. Die Produktion fortan an einem Ort zusammenzufassen, ist eine wichtige strategische Entscheidung in der Unternehmensgeschichte. Die innere Organisation ist eine logische Fortführung dieser Entscheidung, indem die verschiedenen Funktionen Produktion, Empfang und Administration um einen zentralen Raum organisiert werden. Dieser zentrale, zweigeschossige Raum strukturiert den Parcours im Gebäude und stellt einen wichtigen Bezugspunkt dar. Er lässt natürliches Licht einfallen und dient sowohl als Empfangsraum, Showroom und Begegnung von Mitarbeitern und Besuchern.



Querschnitt



Grundriss Erdgeschoss



1 10 20

## Manufaktur Fehr + Cie SA und Technofrap SA

### Ort

La Chaux-de-Fonds

### Bauherr

NewArt Solutions SA

### Generalunternehmen

Losinger Marazzi, Bussigny

### Auftragsart

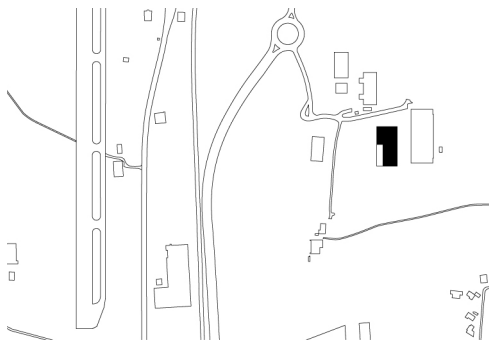
Direktauftrag

### Kosten

ca. CHF 15 Mio

### Realisierung

2013 - 2014



Situationsplan

Bauart Architekten und Planer AG

Frei | Graf | Graf | Jakob | Rey | Ringeisen | Ryter

Laupenstrasse 20, 3008 Bern

Telefon +41 31 385 15 15

Crêt-Taconnet 17, 2002 Neuchâtel

Téléphone +41 32 858 15 15

Hardturmstrasse 173, 8005 Zürich

Telefon +41 43 366 65 65

[www.bauart.ch](http://www.bauart.ch)

**bauart**