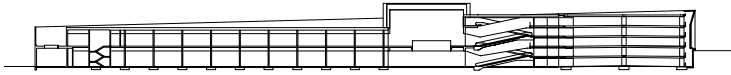


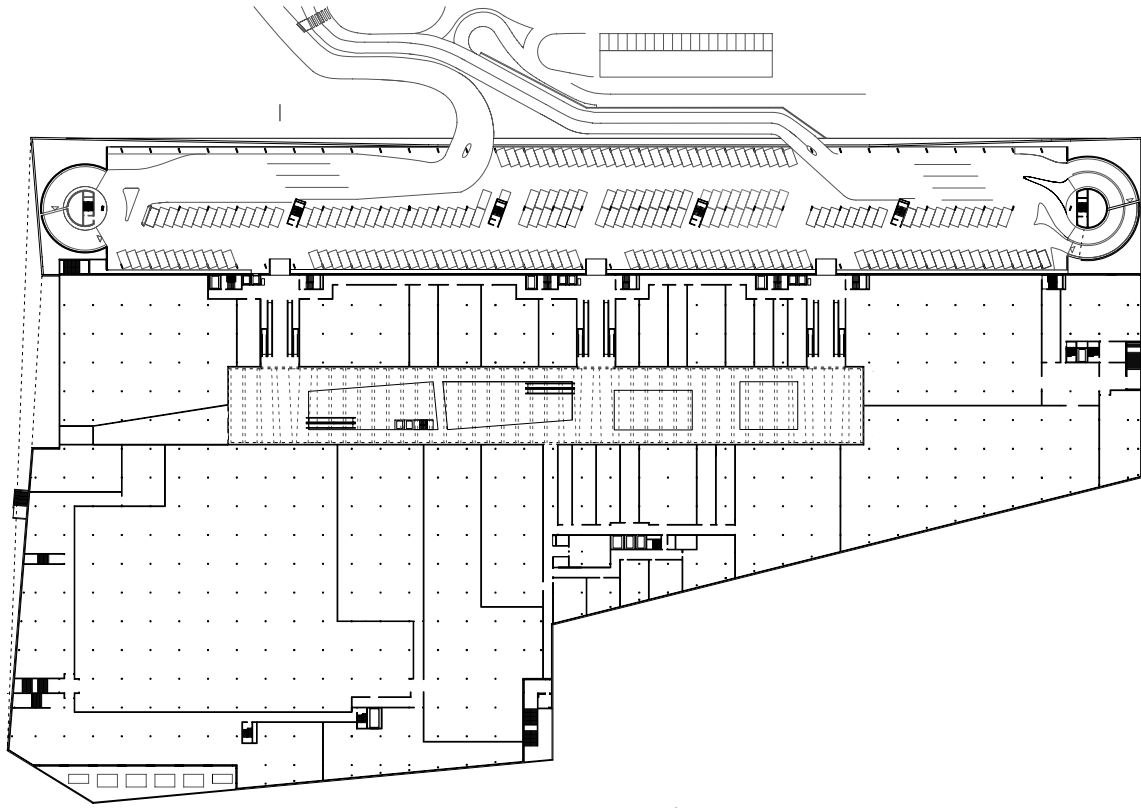


Marin Centre La Tène

Der Bau wird etappenweise realisiert, um das bestehende Zentrum ohne Betriebsunterbrechung ersetzen zu können. Über die Autobahnausfahrt Nord gelangt man in ein fünfstöckiges Parkhaus, von wo aus Rampen in die von natürlichem Licht durchflutete Haupthalle der Einkaufsmall führen. Am westlichen Ende der Mall befindet sich eine Terrasse, die sich zur grünen Landschaft hin öffnet, von wo aus ein Fussweg in die Stadt führt. Der Bahnhof im Süden gewährleistet die Verbindung mit dem öffentlichen Verkehr.



0 25 50 100



Marin Centre La Tène

Ort

La Tène (NE)

Bauherr

Marin Centre SA

Auftragsart

Projektwettbewerb 2005 | 1. Preis

Kosten BKP 1-9

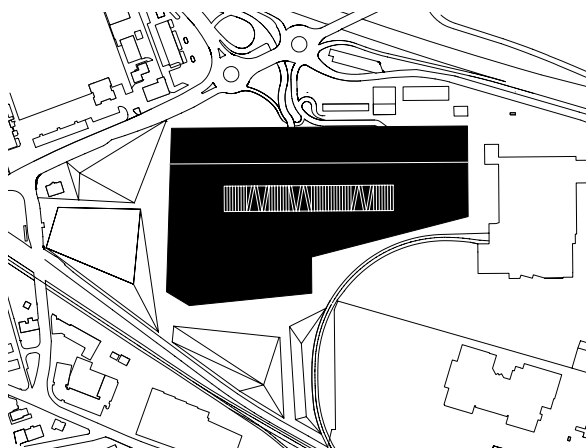
CHF 178 Mio

Kosten /m³ BKP 2

CHF 197.-/m³

Realisierung

2007 - 2011



Bauart Architekten und Planer AG

Frei | Graf | Graf | Jakob | Rey | Ringeisen | Ryter

Laupenstrasse 20, 3008 Bern

Telefon +41 31 385 15 15

Crêt-Taconnet 17, 2002 Neuchâtel

Téléphone +41 32 858 15 15

Hardturmstrasse 173, 8005 Zürich

Telefon +41 43 366 65 65

www.bauart.ch

bauart