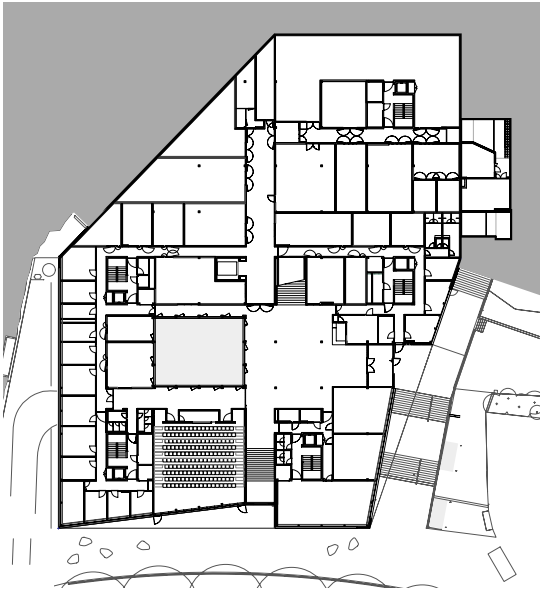


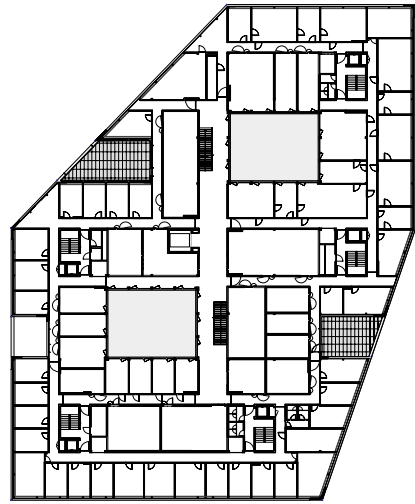


## Microcity Neuchâtel

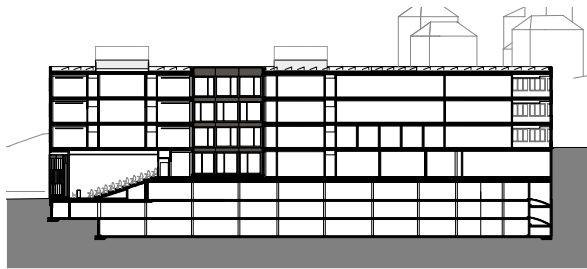
Geplant als «Stadt in der Stadt» und als bedeutende Setzung im urbanen Gefüge, steht das Gebäude Microcity im Dialog mit seiner Nachbarschaft und reagiert plastisch auf die Eigenheiten der unmittelbaren Umgebung. Der trapezförmige und kompakte Grundriss inszeniert die Topografie. Dies, die ausgeprägte Hofsituation und die Schaffung von drei markanten Aussenräumen, stellen einen massgeschneiderten, morphologischen Dialog mit dem Ort her. Der neue öffentliche Park knüpft Verbindungen zum benachbarten Quartier und repräsentiert den neuen Campus nach aussen. Festzuhalten bleibt noch, dass das Gebäude aus vorfabrizierten Modul-Hybriden (Holz und Beton) besteht.



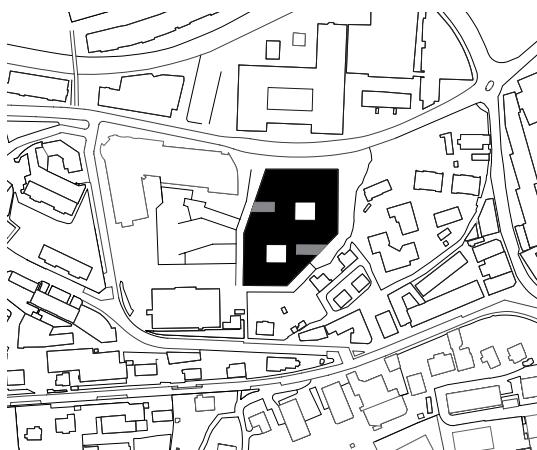
Grundriss +1



Grundriss +3



Schnitt auf dem Auditorium



## Microcity Neuchâtel

### Ort

Neuchâtel

### Bauherr

Kanton Neuenburg

### Nutzer

Ecole polytechnique fédérale de Lausanne (EPFL)

### Auftragsart

Wettbewerb mit Totalunternehmen 2009 | 1. Preis

### Totalunternehmen

ERNE Holzau AG, Laufenburg

### Kosten

CHF 71.4 Mio

### Realisierung

2010 - 2013

Bauart Architekten und Planer AG

Frei | Graf | Graf | Jakob | Rey | Ringeisen | Ryter

Laupenstrasse 20, 3008 Bern

Telefon +41 31 385 15 15

Crêt-Taconnet 17, 2002 Neuchâtel

Téléphone +41 32 858 15 15

Hardturmstrasse 173, 8005 Zürich

Telefon +41 43 366 65 65

[www.bauart.ch](http://www.bauart.ch)

**bauart**