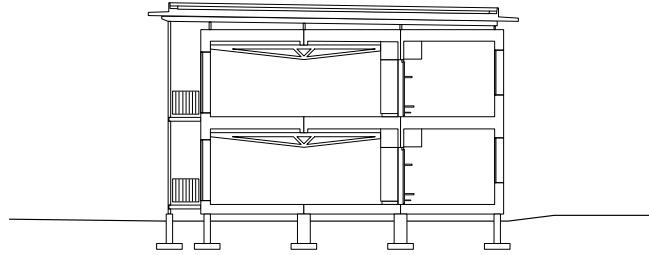
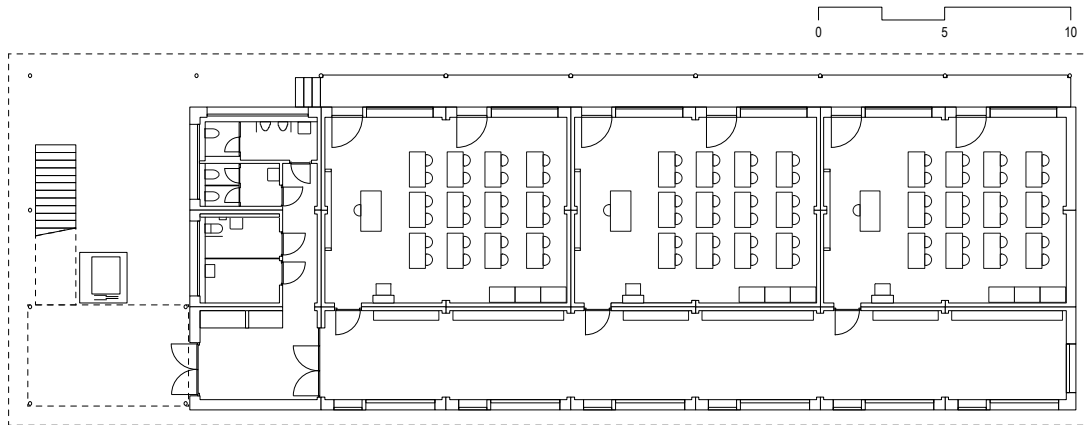




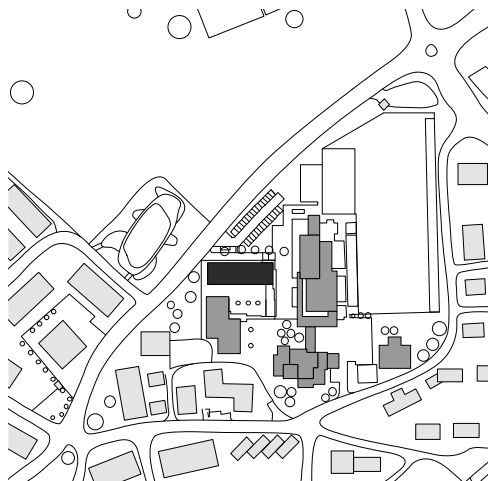
**Modular - Niederwangen BE** Neben dem Modulbau aus der ersten Generation wurde die dringend notwendige Erweiterung der Schulanlage realisiert. Die überdeckte Eingangszone ist zugleich erweiterter Pausenbereich. Der Treppenanlage ist ein behindertengerechter Aufzug zugeordnet. Über die grosszügigen Korridore werden die Klassenräume erschlossen. Entlang der Südseite der Klassenräume befindet sich über die ganze Gebäudelänge die Balkonvorzone mit dem äusseren Sonnenschutz. Die modulare Erweiterung entspricht allen Anforderungen gemäss Minergie-ECO-Standard, einschliesslich der kontrollierten Lüftung. Die ganze Anlage ist vollumfänglich mit LED-Leuchten bestückt. Die nachhaltige, ökologische Bauweise in Holz wird von den Kindern, Lehrerinnen und Lehrern sehr geschätzt.



QUERSCHNITT



GRUNDRISS



LAGEPLAN

### Modular - Niederwangen BE

**Auftraggeber**

Gemeinde Köniz / Abteilung Gemeindebauten

**Auftragsart**

Folgauftrag zu Modul 1

**Kosten BKP 1-9**

CHF 4'400'000

**Kosten BKP 2**

CHF 476/m<sup>3</sup>

**GF / NGF**

844 m<sup>2</sup> / 736 m<sup>2</sup>

**Ausführung**

09.2012 - 01.2013 Fabrikation Module

10.2012 - 01.2013 Vorbereitung vor Ort

01.2013 - 06.2013 Module und Fertigstellung

**Bauart Architekten und Planer AG**

Frei | Graf | Graf | Jakob | Rey | Ringeisen | Ryter

Laupenstrasse 20, 3008 Bern

T 031 385 15 15

Crêt-Taconnet 17, 2002 Neuchâtel

T 032 858 15 15

Hardturmstrasse 173, 8005 Zürich

T 043 366 65 65

[www.bauart.ch](http://www.bauart.ch)