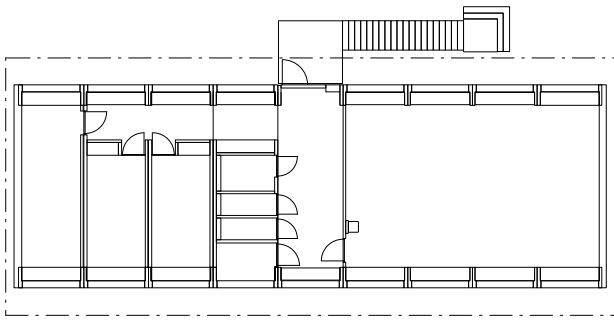




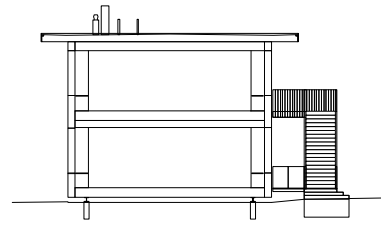
Modular Zug

Die Stadt Zug benötigte an fünf Schulstandorten weitere Räumlichkeiten für Betreuungs- und Freizeiteinrichtungen sowie Klassenräume. Das stützenfreie Modul hat ein Grundmass von 3.00 x 9.41 m und kann zu verschiedenen Grundrissvarianten zusammengefügt werden. Die Module lassen sich demontieren und an einem anderen Standort auch in unterschiedlicher Grundrisstypologie wieder aufstellen. Die Räume sind im Kernbereich über einen zentralen Eingang mit den sanitären Einrichtungen und den Nebenräumen erschlossen. In das Obergeschoss gelangt man über eine aussenliegende Treppe. Die Gebäude sind nach Minergie-Standard zertifiziert.

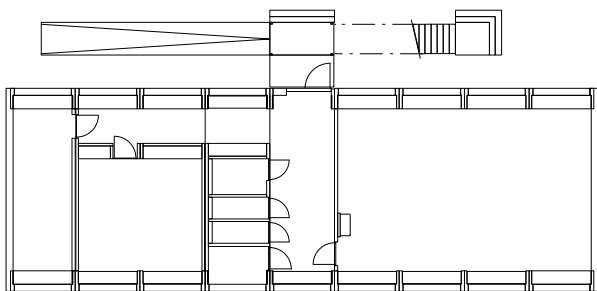




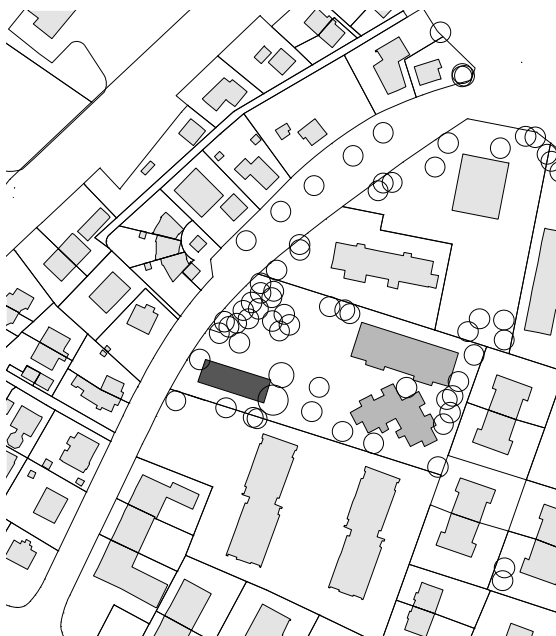
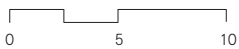
Grundriss Obergeschoss



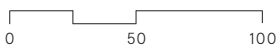
Querschnitt



Grundriss Erdgeschoss



Lageplan Standort Letzi



Modular Zug

Ort

Zug

Auftraggeber

Stadt Zug, Baudepartement Stadt Zug
Abteilung Hochbauten

Auftragsart

Öffentliches Verfahren / Generalplanermandat

GN / NGF Standort Letzi

516 m² / 448 m²

Planung und Ausführung aller Standorte

von Juni 2011 bis August 2017

Ausführung Standort Letzi

04.01.2013 - 15.03.2013

Vorbereitung Module im Werk

18.03.2013 - 17.05.2013

Modulaufstellung und Fertigstellung vor Ort

Bauart Architekten und Planer AG

Graf | Graf | Jakob | Rey | Ringeisen

Laupenstrasse 20, 3008 Bern

Telefon +41 31 385 15 15

Crêt-Taconnet 17, 2002 Neuchâtel

Téléphone +41 32 858 15 15

Zimmerlistrasse 6, 8004 Zürich

Telefon +41 43 366 65 65

www.bauart.ch

www.modulart.ch



bauart