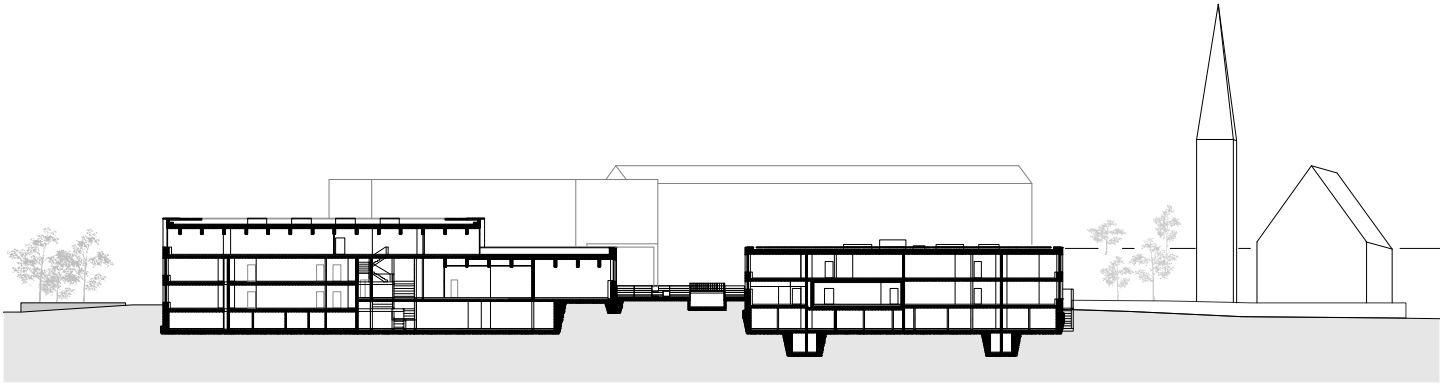
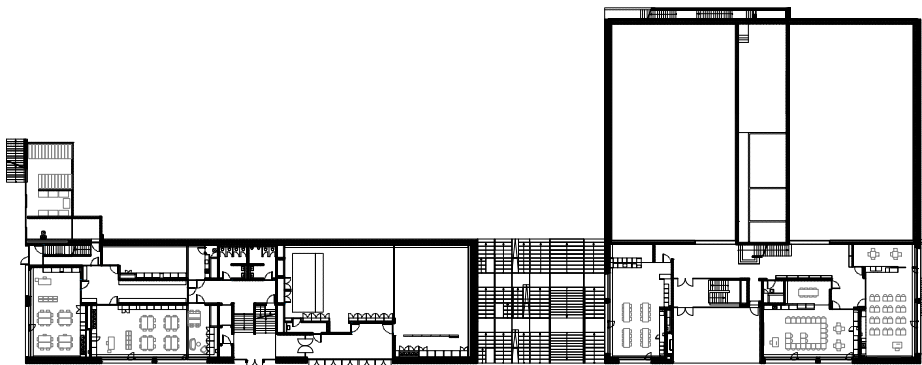


Schul- und Mehrzweckgebäude Blatten Männedorf

Das Schulareal Blatten mit seinen denkmalgeschützten Bauten wird mit dem Schul- und Mehrzweckgebäude sehr zurückhaltend erweitert. Der Entwurf nimmt den Geländesprung zwischen den Gründerzeitbauten an der Hangkante und dem Oberstufenzentrum im Rücken auf. Die neuen Nutzungen werden wie eine tiefe Stützmauer zwischen den Bestand gelegt. Um das Areal nicht zu zerschneiden, wird der flache, von der Schulstrasse zwei- und vom oberen Pausenplatz eingeschossige Baukörper mit einer deutlichen Fuge ausgebildet. Die Sporthallen, die den Massstab des Areals sprengen würden, werden unter dem Rasensportfeld positioniert.



Schnitt



Grundriss Erdgeschoss

Schul- und Mehrzweckgebäude Blatten Männedorf

Ort

Männedorf (ZH)

Auftraggeber

Gemeinde Männedorf (ZH)

Programm

6 Klassenzimmer, Lehrerbereich, 2 Singsäle, Bibliothek, 2 Turnhallen, Horträume (4 Gruppen), Hortküche, Rasensportplatz mit Tribüne, Pausenplatz mit Pausendach

Realisierung

1. Etappe: 2014 - 2016

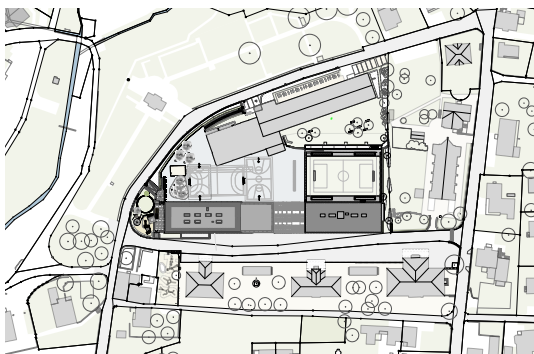
2. Etappe: 2016 - 2018

Energiestandard

Minergie-Eco

Kosten BKP 1-9

CHF 36.5 Mio



Situation

Bauart Architekten und Planer AG

Frei | Graf | Graf | Jakob | Rey | Ringisen

Laupenstrasse 20, 3008 Bern

Telefon +41 31 385 15 15

Crêt-Taconnet 17, 2002 Neuchâtel

Téléphone +41 32 858 15 15

Zimmerlistrasse 6, 8004 Zürich

Telefon +41 43 366 65 65

www.bauart.ch

bauart