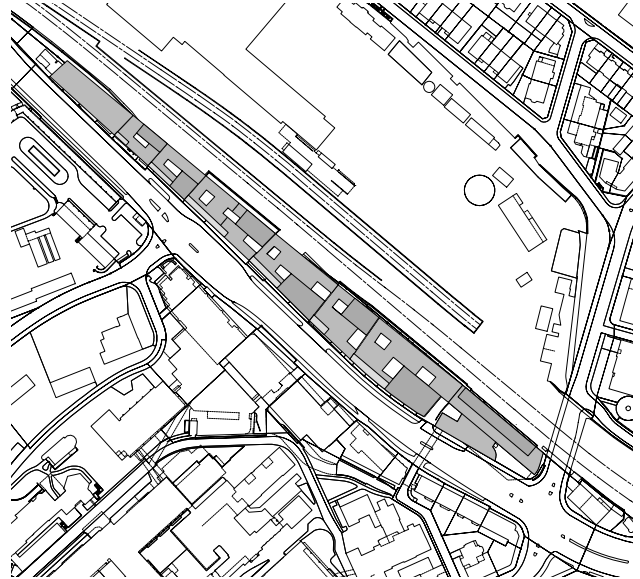
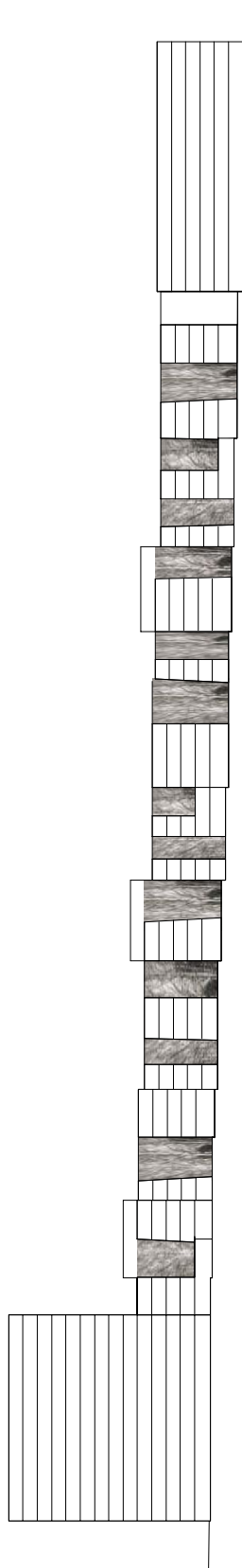
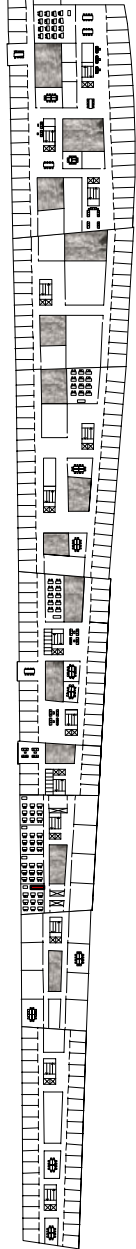
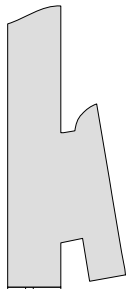




Stadtentwicklung Insel Nord Bern Das brachliegende Areal im Westen von Bern wird durch die Bebauung in seiner städtebaulichen Lage aufgewertet. Diese hochwertige bauliche Ergänzung stärkt die nachhaltige Entwicklung der Innenstadt von Bern und ermöglicht die Schaffung von Flächen mit einer optimalen Anbindung an das öffentliche und private Verkehrsnetz. Zusammen mit der möglichen Anbindung an das Areal des Inselspitals werden Synergien und Impulse für das ganze sich im Wandel befindende Quartier im Umfeld des Gleisfeldes freigesetzt.



GRUNDRISS | INNENHÖFE GLIEDERN UND BELICHTEN DIE ÜBER DIE GANZE GRUNDSTÜCKSTIEFE GEHENDE BEBAUUNG UND ZIEHEN DIE BEGRÜNUNG DES DACHES INS GEBÄUDE HINEIN

LÄNGSSCHNITT | IM INNERN DES BAUKÖRPERS ENTSTEHT EINE GRÜNLANDSCHAFT, WELCHE SICH VOM DACH IN DIE INNENHÖFE WEITERZIEHT

QUERSCHNITT | EINZELNE INNENHÖFE DURCHDRINGEN DAS VOLUMEN BIS AN DIE AUSSENFASSADE

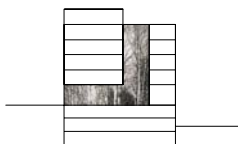
Stadtentwicklung Insel Nord Bern

Ort
Bern
Auftraggeber
Inselspital
Universitätsspital Bern
Hochbauamt des Kantons Bern
Auftragsart
Städtebaustudie 2004
Geschossflächen nach SIA 416
46'670 m² oberirdisch
29'960 m² unterirdisch

Bauart Architekten und Planer AG
Frei | Graf | Graf | Jakob | Rey | Ringeisen | Rytter

Laupenstrasse 20, 3008 Bern
T 031 385 15 15
Crêt-Taconnet 17, 2002 Neuchâtel
T 032 858 15 15
Hardturmstrasse 173, 8005 Zürich
T 043 366 65 65

www.bauart.ch



0 25 50