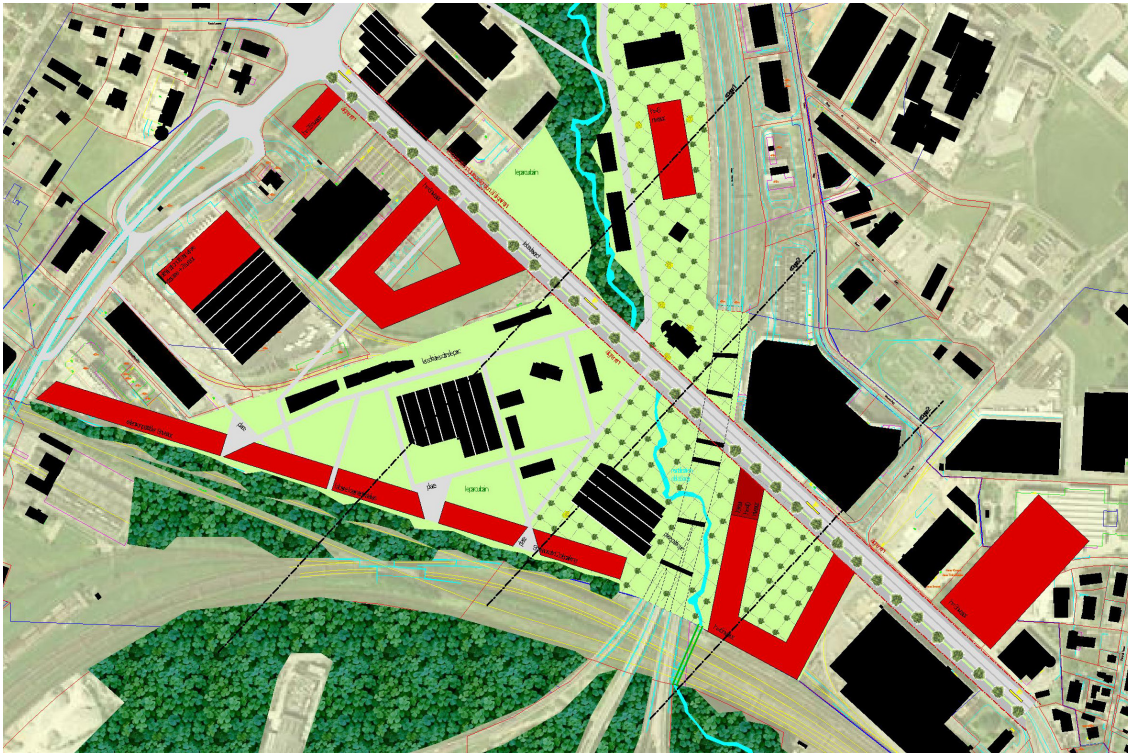


Teststudie Arc-en-Ciel Crissier

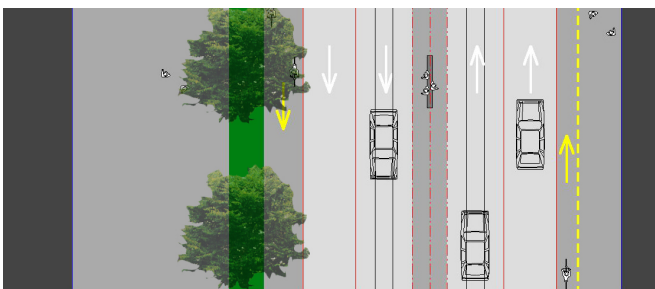
Das Gebiet Arc-en-Ciel soll in Zukunft ein sozioökonomischer Anziehungspunkt von regionaler Bedeutung werden. Es geht darum, die heutige Industriezone zu einem dichten Dienstleistungsbereich zu entwickeln, der durch Industrie-, Handels- und Verwaltungsinfrastruktur belebt ist und durch die Mischnutzung des Wohnens zusätzlich an Qualität gewinnt. Die Gestaltung eines Boulevards und öffentlicher Plätze, die bauliche Verdichtung, die Intensivierung von Grünflächen und die Neubelebung des Sorge-Ufers sind die zentralen Massnahmen für die Veränderung des Ortes. Die Teststudie, die zusammen mit dem Kanton und den Gemeinden erarbeitet wurde, bildet die Grundlage für die Ausarbeitung eines interkommunalen Richtplanes, des plan directeur localisé (PDL).



Situation



Schnitt



Strassenschema



Schnitt

Teststudie Arc-en-Ciel Crissier

Ort

Crissier (VD)

Auftraggeber

Kanton Waadt, Gemeinde Crissier
und Bussigny-près-Lausanne

Auftragsart

Teststudie, Teilnahme an interdisziplinären
Ateliers

Testphase

2006

Bauart Architekten und Planer AG

Frei | Graf | Graf | Jakob | Rey | Ringeisen | Ryter

Laupenstrasse 20, 3008 Bern

Telefon +41 31 385 15 15

Crêt-Taconnet 17, 2002 Neuchâtel

Téléphone +41 32 858 15 15

Hardturmstrasse 173, 8005 Zürich

Telefon +41 43 366 65 65

www.bauart.ch