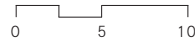
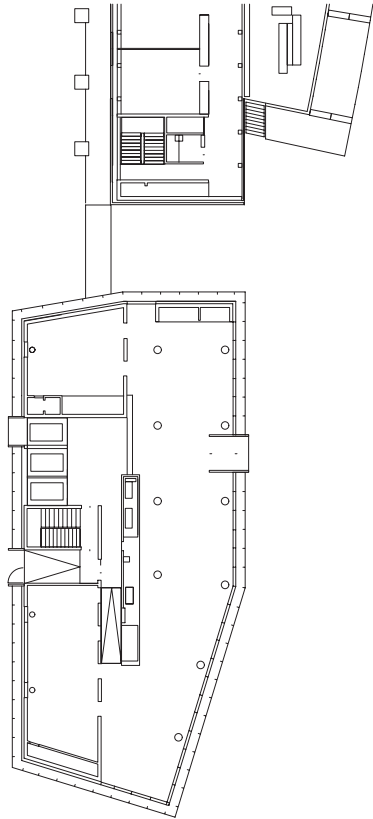




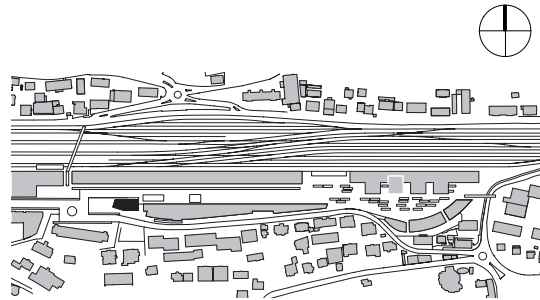
Turm Bundesamt für Statistik Neuchâtel

Der in Form eines Turms realisierte Erweiterungsbau des Bundesamts für Statistik bildet in erster Linie einen wichtigen städtebaulichen Akzent. Seine markante Form wirkt wie ein Signal für das etwas abseits vom Stadtzentrum gelegene Bahnhofquartier. Der Turm wertet so diesen Sektor als strategischen Entwicklungsschwerpunkt auf. Je nach Standpunkt des Betrachters lässt die kristallartige Volumetrie den Bau in unterschiedlichen Formen erscheinen. Als eine Art Bug schliesst der Turm die Volumetrie des Hauptgebäudes ab und klärt dessen Lage.

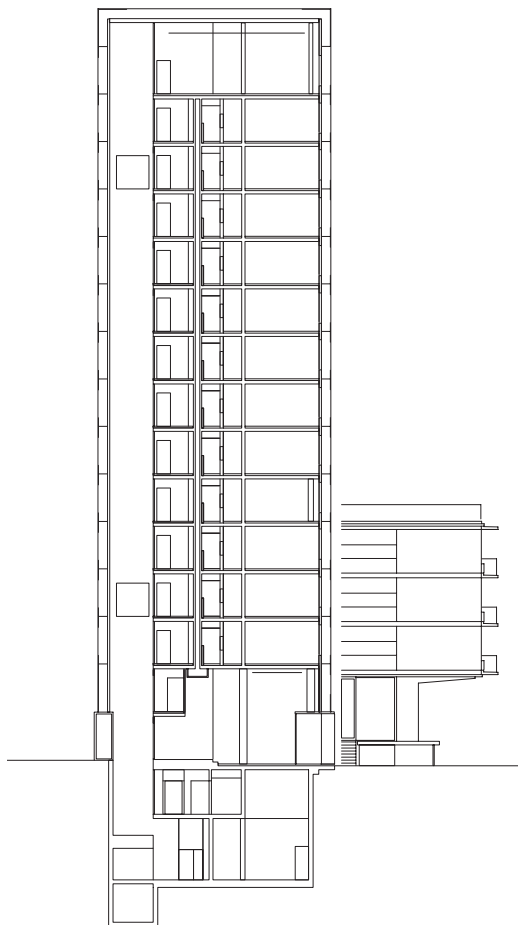


Grundriss Erdgeschoss | Das Geschoss besitzt als kulturelle Vitrine einen öffentlichen Charakter

Querschnitt | Das Zweigeschossige Dachgeschoss wird vom BFS für repräsentative Zwecke genutzt.



Situationsplan



Turm Bundesamt für Statistik Neuchâtel

Ort

Neuchâtel

Auftraggeber

Bundesamt für Bauten und Logistik BBL

Auftragsart

Wettbewerb 1990

Kosten BKP 1-9

CHF 30 Mio

Kosten/m³ BKP 2

CHF 980.-

Ausführung

2000 - 2004

Bauart Architekten und Planer AG

Frei | Graf | Graf | Jakob | Rey | Ringeisen | Rytter

Laupenstrasse 20, 3008 Bern

Telefon +41 31 385 15 15

Crêt-Taconnet 17, 2002 Neuchâtel

Téléphone +41 32 858 15 15

Hardturmstrasse 173, 8005 Zürich

Telefon +41 43 366 65 65

www.bauart.ch

bauart