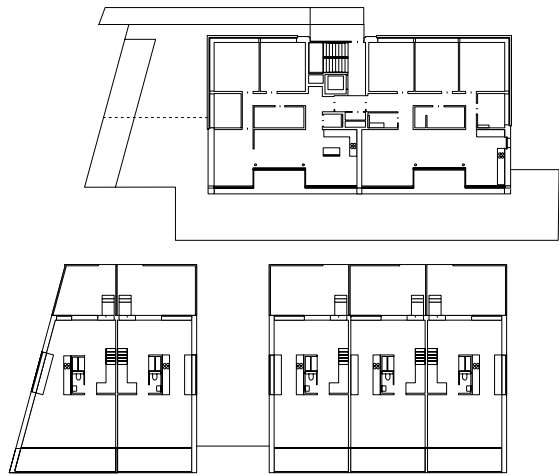


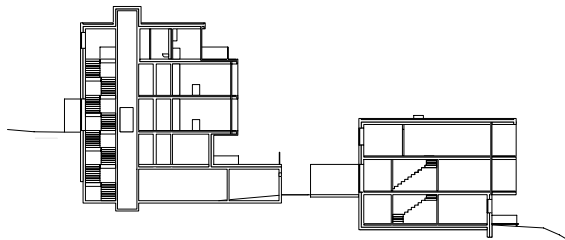


## Überbauung «Höhenflüge» Bolligen

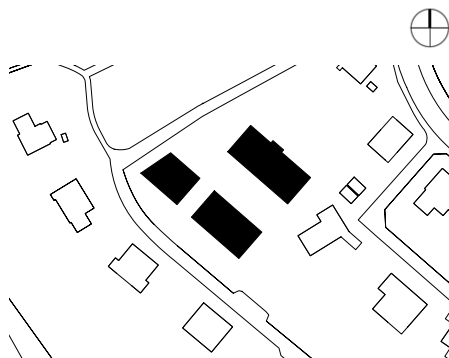
Drei in Holz gehüllte Baukörper prägen das neue Bild am Höheweg in Bolligen. Die zuvor von einem einzigen Einfamilienhaus beanspruchte Parzelle ist mit 5 Reiheneinfamilienhäusern und einem Mehrfamilienhaus markant verdichtet worden und bildet ein in sich geschlossenes Ensemble mit weiten Ausblicken. Ein differenzierter Wohnungsmix sowie die gute Anbindung an den öffentlichen Verkehr sind weitere Aspekte, die sich positiv auf die Nachhaltigkeit der Überbauung auswirken.



Grundriss Erdgeschoss



Querschnitt



Situationsplan

## Überbauung «Höhenflüge» Bolligen

### Ort

Bolligen (BE)

### Auftraggeber

Bauart Architekten und Planer AG  
Zimmermann Immobilien

### Realisierung

2006-2008

### Adresse

Höhenweg 1-11, 3065 Bolligen

### Programm

6 Geschosswohnungen  
5 Reihenfamilienhäusern

Bauart Architekten und Planer AG

Frei | Graf | Graf | Jakob | Rey | Ringeisen | Ryter

Laupenstrasse 20, 3008 Bern

Telefon +41 31 385 15 15

Crêt-Taconnet 17, 2002 Neuchâtel

Téléphone +41 32 858 15 15

Hardturmstrasse 173, 8005 Zürich

Telefon +41 43 366 65 65

[www.bauart.ch](http://www.bauart.ch)

**bauart**