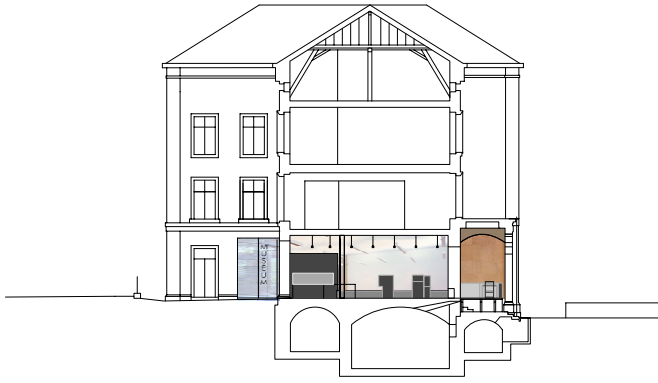


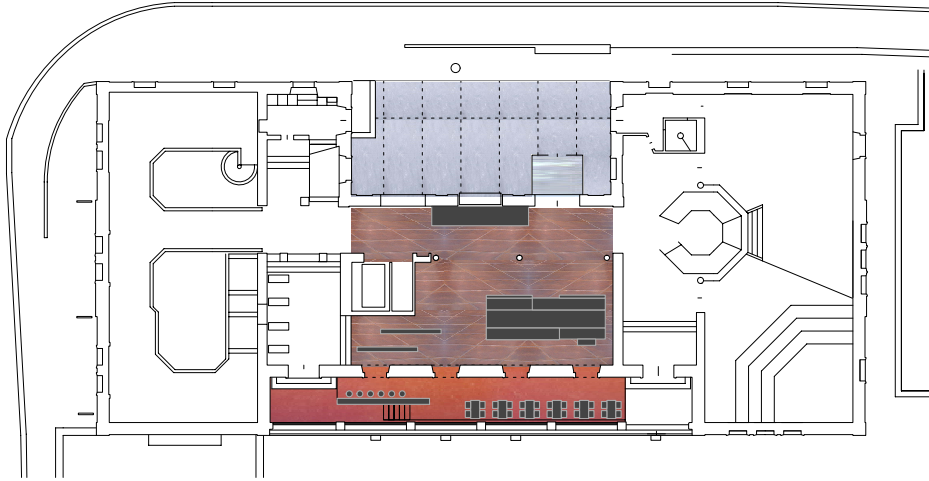


## Umbau Naturhistorisches Museum Neuchâtel

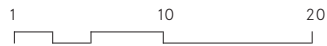
Steigende Besucherzahlen machten eine Reorganisation des Eingangsgeschosses nötig. Mit minimalen Interventionen an der denkmalgeschützten Bausubstanz (Baujahr 1853) wurde der betriebliche Ablauf optimiert. Das Projekt schafft im Nordhof einen grosszügigen Platz und präzisiert den Eingang mit einem gläsernen Windfang. Im Süden wird mit einer grossflächigen Verglasung der Innenraum erweitert und ein Ort für das neue Museumsbistro geschaffen. Dazwischen bietet das neugestaltete Foyer einen repräsentativen Empfang.



Querschnitt | Der Arkadenbereich ist neu Teil des beheizten Volumens



Grundriss Erdgeschoss | Im Zentrum des Gebäudes befindet sich der neue Empfang



## Umbau Naturhistorisches Museum Neuchâtel

### Ort

Neuenburg

### Bauherr

Stadt Neuenburg

### Auftragsart

Wettbewerb 1999 | 1. Preis

### Kosten BKP 1-9

CHF 0.9 Mio

### Ausführung

05.2000 - 09.2000

Bauart Architekten und Planer AG

Frei | Graf | Graf | Jakob | Rey | Ringeisen | Ryter

Laupenstrasse 20, 3008 Bern

Telefon +41 31 385 15 15

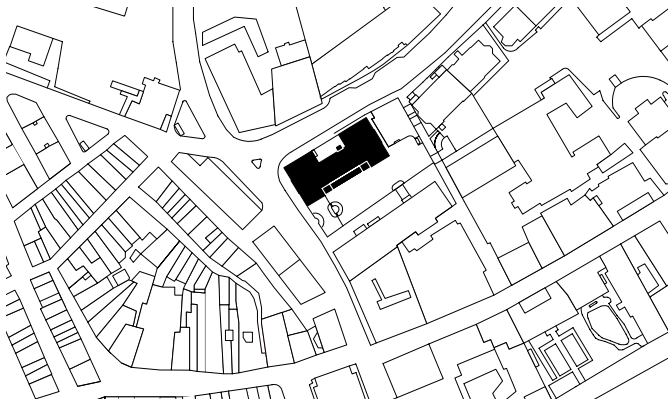
Crêt-Taconnet 17, 2002 Neuchâtel

Téléphone +41 32 858 15 15

Hardturmstrasse 173, 8005 Zürich

Telefon +41 43 366 65 65

[www.bauart.ch](http://www.bauart.ch)



Lageplan

**bauart**