

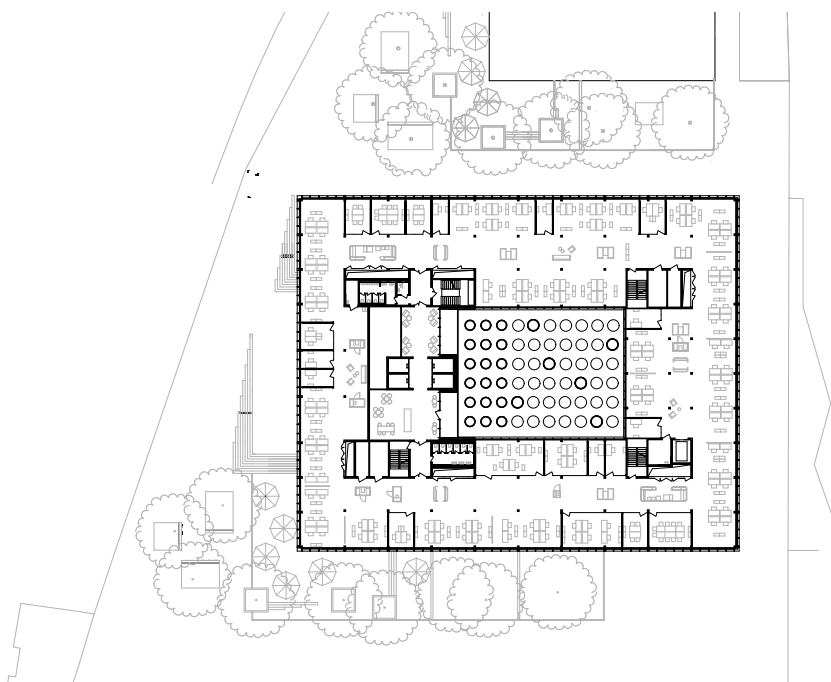


## Verwaltungsgebäude Etappe 3 Zollikofen

Drei Merkmale zeichnen den quaderförmigen Baukörper der dritten Bauetappe aus: die stringente Fassadengestaltung, der repräsentative Arkadenbereich und der Umgang mit dem von Nord nach Süd leicht abfallenden Areal. Der zentral gelegene, fünf Meter hohe Eingangsbereich bietet zugleich Orientierung und Zugang zu den halböffentlichen Nutzungen. Dazu gehören etwa der Konferenz- und Schulungsbereich, das Passbüro oder die Cafeteria inklusive Aussenraum. Dank Oberlichtern über dem Innenhof wird das Tageslicht tief ins Gebäudeinnere geführt. An der Schnittstelle zwischen der Vertikalerschliessung und dem Bürobereich befinden sich die sogenannten Social Hubs. Diese Begegnungszonen sind bewusst ausserhalb der Büroflächen angeordnet. Dies minimiert dort die akustischen Störungen und bietet gleichzeitig genügend Raum für einen spontanen, persönlichen Austausch.



Schnitt



Grundriss 3. OG

## Verwaltungsgebäude Etappe 3 Zollikofen

### Ort

Zollikofen

### Auftraggeber

Bundesamt für Bauten und Logistik (BBL)

### Auftragsart

Gesamtleistungswettbewerb mit  
Marti Gesamtleistungen 2016 | 1. Rang

### Nutzung

Eidgenössisches Department für auswärtige  
Angelegenheiten EDA

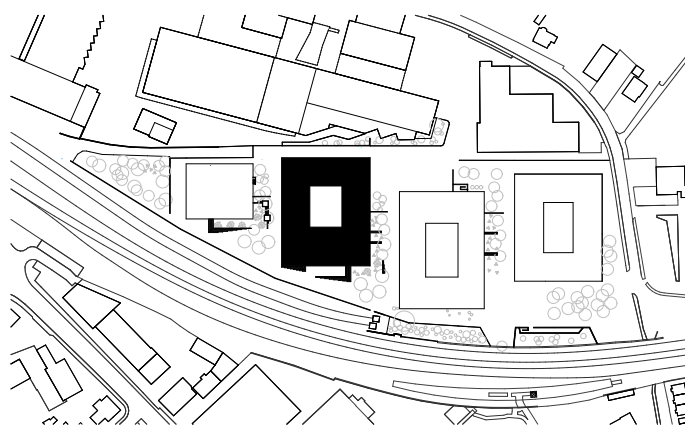
### Realisierung

2020 - 2023

Bauart Architekten und Planer AG  
Graf | Graf | Rey | Ringeisen

Laupenstrasse 20, 3008 Bern  
Telefon +41 31 385 15 15  
Crêt-Taconnet 17, 2002 Neuchâtel  
Téléphone +41 32 858 15 15  
Zimmerlistrasse 6, 8004 Zürich  
Telefon +41 43 366 65 65

[www.bauart.ch](http://www.bauart.ch)



Lageplan

**bauart**