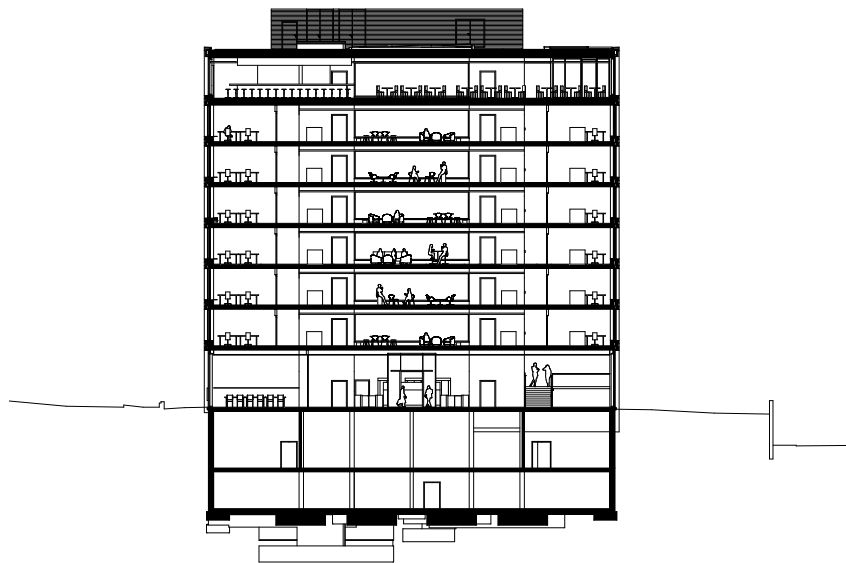


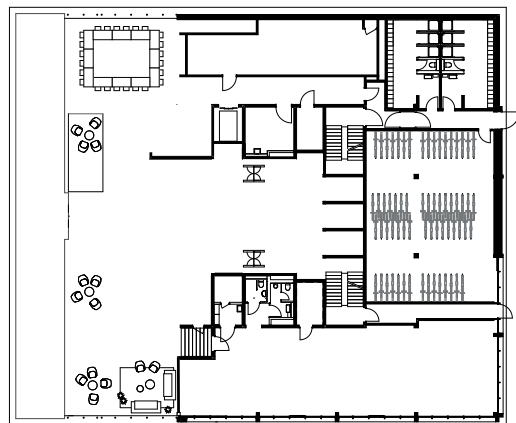
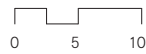


Verwaltungsgebäude Etappe 4 Zollikofen

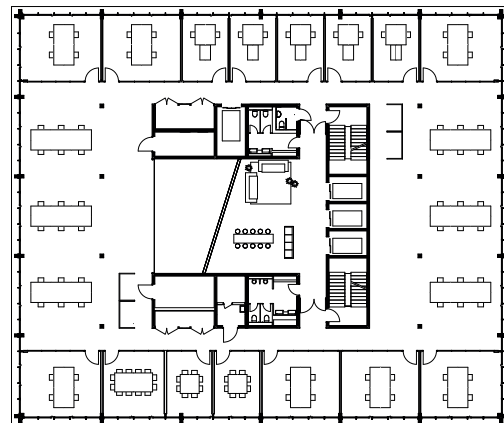
Das Verwaltungsgebäude der vierten Etappe bildet den Schlussstein des neuen Standorts für die Bundesverwaltung. Der achtgeschossige Bau steht auf der zum Bahnhof Zollikofen hin orientierten Seite des Areals, angrenzend an einen kleinen Platz. Obwohl vom Volumen her kleiner als die drei anderen Bauten, behauptet sich das vierte Gebäude durch seine kräftige, aus mineralischem Material bestehende Fassade innerhalb des Ensembles. Analog zu den anderen Verwaltungsgebäuden sind die Räume um einen Innenhof angeordnet. Dieser bildet im überhohen Erdgeschoss ein verglastes Atrium und sorgt so für einen lichtdurchfluteten Eingangsbereich. Sechs der sieben Obergeschosse beherbergen unterschiedlich ausgestaltete Büro- und Sitzungsbereiche sowie Begegnungszonen. Im obersten Stockwerk befinden sich Konferenzräume sowie eine Kantine mit Blick übers Areal und die angrenzenden Gleisanlagen.



Querschnitt



Grundriss EG



Grundriss 3. OG

Verwaltungsgebäude Etappe 4 Zollikofen

Ort

Zollikofen

Auftraggeber

Bundesamt für Bauten und Logistik (BBL)

Auftragsart

Gesamtleistungswettbewerb mit Marti
Gesamtleistungen 2016 | 1. Rang

Nutzung

Eidgenössisches Department für auswärtige
Angelegenheiten EDA

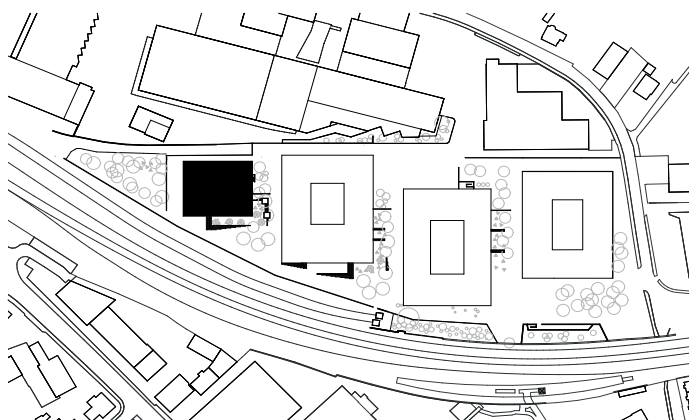
Realisierung

2021 - 2024

Bauart Architekten und Planer AG
Graf | Graf | Rey | Ringeisen

Laupenstrasse 20, 3008 Bern
Telefon +41 31 385 15 15
Crêt-Taconnet 17, 2002 Neuchâtel
Téléphone +41 32 858 15 15
Zimmerlistrasse 6, 8004 Zürich
Telefon +41 43 366 65 65

www.bauart.ch



Lageplan

bauart