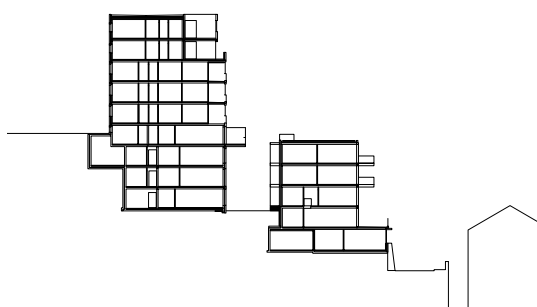




## Wohngebäude «Crêt-Taconnet Est» Neuenburg

Als integrierender Bestandteil des Projekts Ecoparc wurden im Sektor «Crêt-Taconnet Est» mehrere Wohngebäude erstellt. Dabei liess man sich von der Geschichte des Ortes inspirieren. Die Bauten nehmen die Biegung der Geländekante auf, wobei das neue Quartier gleichzeitig an das umgebende Stadtbild angepasst wird. Zentral war die Berücksichtigung von Kriterien für eine nachhaltige Quartierentwicklung. Die Gebäude entsprechen dem Minergie-Standard, und das vielfältige Angebot an verschiedenartigen Wohnungstypen soll Leute aus allen Generationen ansprechen.



## Wohngebäude «Crêt-Taconnet Est» Neuenburg

### Ort

Neuenburg

### Bauherrschaft

Helvetia Versicherungen, Basel

### Projekt

2000 - 2001

### Realisierung

2002 - 2004 (Etappe 1)

2005 - 2007 (Etappe 2)

### Kosten

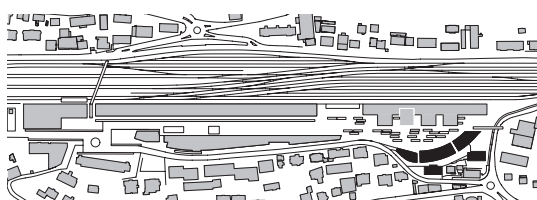
CHF 22 Mio (Etappe 1)

CHF 16 Mio (Etappe 2)

### Raumprogramm

Etappe 1: 9 Lofts + 1 Künstleratelier, 48 Wohnungen (1-Zi bis 5,5 Zi) und 2 Gewerberäume

Etappe 2: 7 Lofts, 33 Wohnungen (1-Zi bis 4,5 Zi)



Situationsplan

Bauart Architekten und Planer AG

Frei | Graf | Graf | Jakob | Rey | Ringeisen | Ryter

Laupenstrasse 20, 3008 Bern

Telefon +41 31 385 15 15

Crêt-Taconnet 17, 2002 Neuchâtel

Téléphone +41 32 858 15 15

Hardturmstrasse 173, 8005 Zürich

Telefon +41 43 366 65 65

[www.bauart.ch](http://www.bauart.ch)

**bauart**