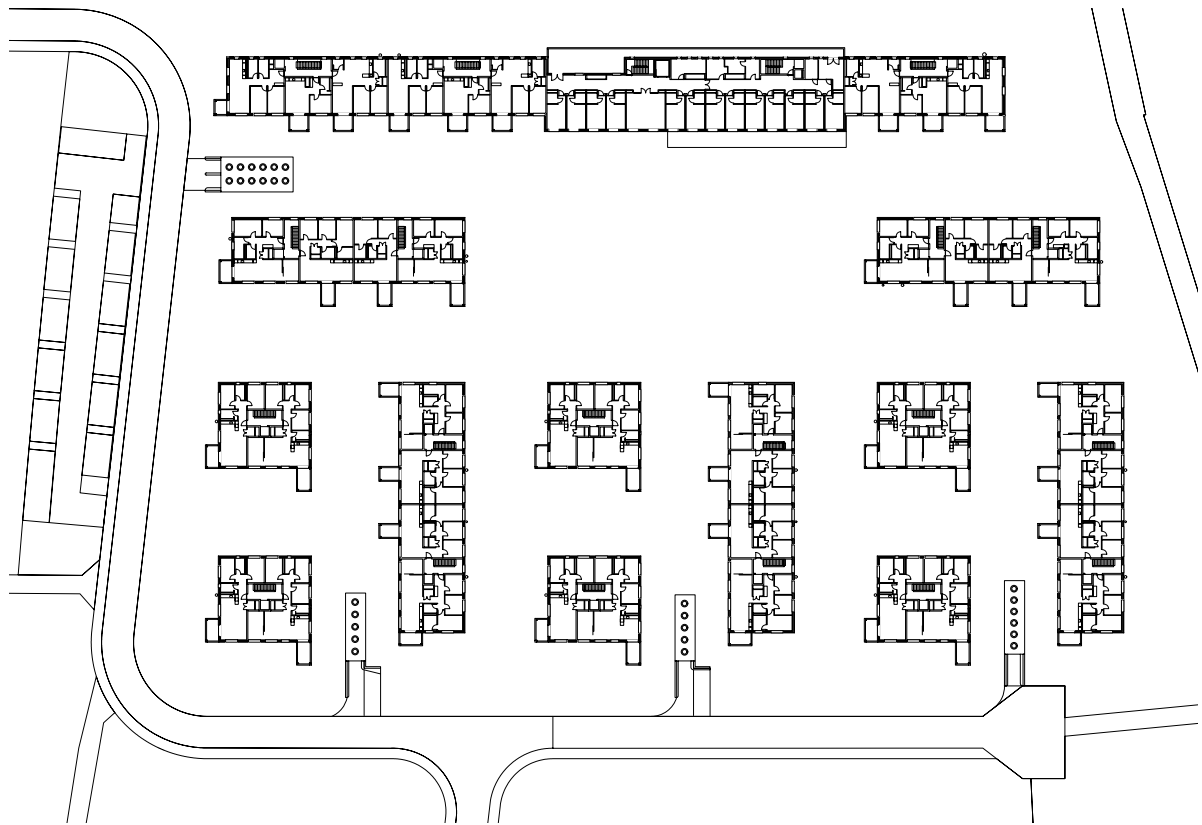


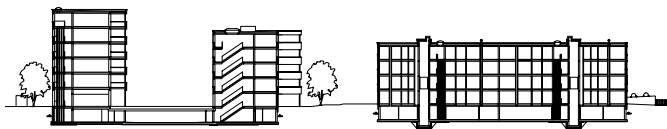


Wohnüberbauung Im Vieri Schwerzenbach

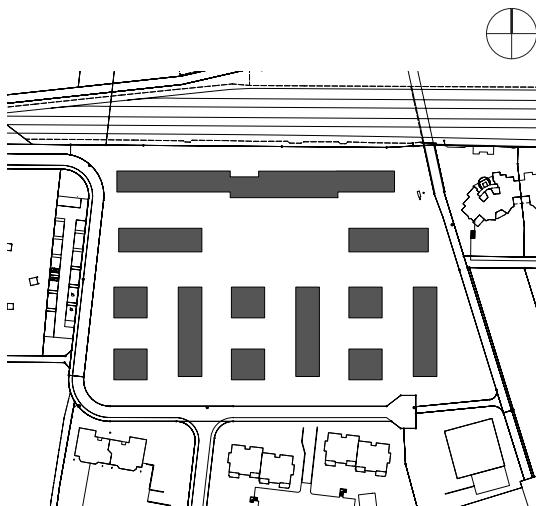
Die zukunftsweisende Überbauung bringt durch Struktur und Infrastruktur Menschen unterschiedlichsten Alters zusammen. Auf einer Grundstücksfläche von 28'000 m² entstehen 188 Mietwohnungen mit 2 1/2 bis 5 1/2 Zimmern, davon rund ein Drittel altersgerecht und mit individuellem Service. Hinzu kommen eine Kindertagesstätte, ein Wohn- und Pflegeheim mit 52 Zimmern sowie Räume für die Spitex. Auch Mietflächen für ergänzende Dienstleistungen stehen zur Verfügung. Herz der Siedlung sind der zentrale Platz und die öffentliche Cafeteria. Das verkehrsfreie Quartier ist dank der Nähe zum Bahnhof, guter Einkaufsmöglichkeiten und quartiernaher Schulen bestens erschlossen.



Grundriss 1. Obergeschoss



Längsschnitt



Lageplan

Wohnüberbauung Im Vieri Schwerzenbach

Ort

Schwerzenbach (ZH)

Bauherr

BVK Personalvorsorge des Kantons Zürich

Programm

Mietwohnungen, Kindertagesstätte
Wohn- und Pflegeheim, Öffentliche Cafeteria

Auftragsart

Projektwettbewerb 2003/2004 | 1. Preis

Realisierung

2010 - 2012

Kosten BKP 1-9

CHF 90 Mio

Dieses Projekt entstand in Zusammenarbeit mit OZ Architects Amsterdam

Bauart Architekten und Planer AG

Frei | Graf | Graf | Jakob | Rey | Ringeisen

Laupenstrasse 20, 3008 Bern

Telefon +41 31 385 15 15

Crêt-Taconnet 17, 2002 Neuchâtel

Téléphone +41 32 858 15 15

Hardturmstrasse 173, 8005 Zürich

Telefon +41 43 366 65 65

www.bauart.ch

bauart