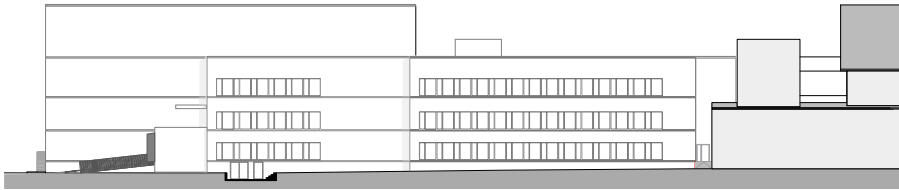
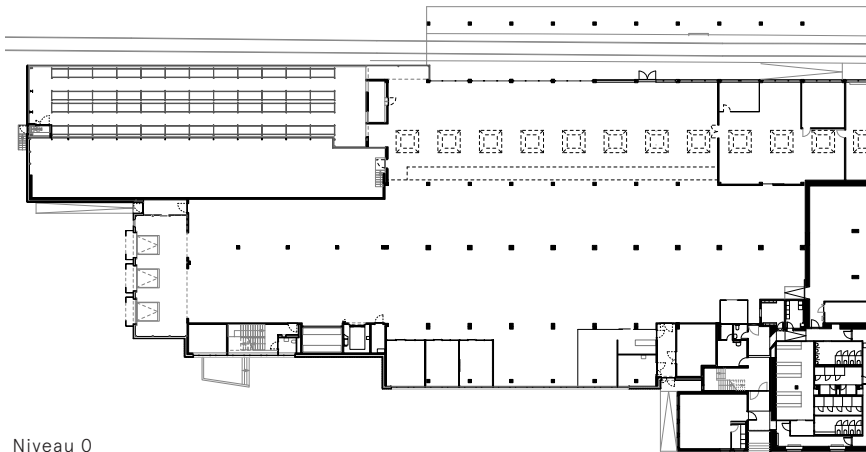


## Chocolaterie Camille Bloch Courtelary

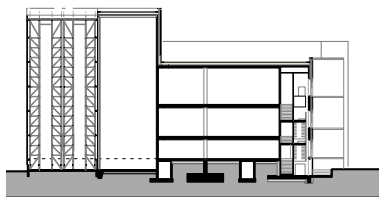
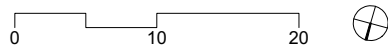
Le regroupement des différentes fonctions de la fabrique de Chocolats Camille Bloch sur un site unique représente un choix stratégique important pour l'entreprise. Partie intégrante du complexe, l'extension du bâtiment de production permet de repenser la façade de l'ensemble du site industriel. Le projet présente une solution constructive rationnelle et économique, tout en répondant à des exigences élevées au niveau morphologique, architectonique et logistique. Le projet architectural proposé permet notamment d'améliorer l'efficacité des processus logistiques, de renforcer l'automatisation des tâches et d'augmenter les capacités de stockage.



Façade nord | Extension de l'espace de production



Niveau 0



Coupe sur l'espace de production

## Chocolaterie Camille Bloch Courtelary

### Lieu

Courtelary (BE)

### Maître d'ouvrage

Chocolats Camille Bloch SA

### Réalisation

2016 - 2017

### Programme

Espaces industriels de production et de logistique

Bauart Architectes et Urbanistes SA

Frei | Graf | Graf | Jakob | Rey | Ringeisen

Laupenstrasse 20, 3008 Bern

Telefon +41 31 385 15 15

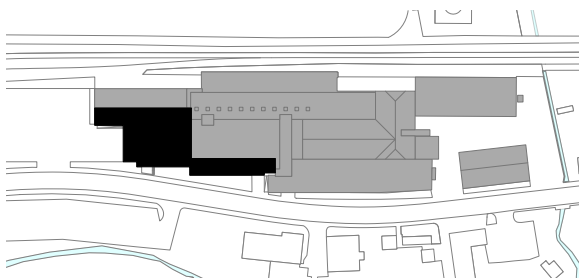
Crêt-Taconnet 17, 2002 Neuchâtel

Téléphone +41 32 858 15 15

Hardturmstrasse 173, 8005 Zürich

Telefon +41 43 366 65 65

[www.bauart.ch](http://www.bauart.ch)



Situation

**bauart**