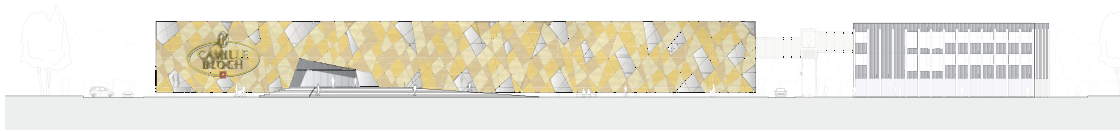


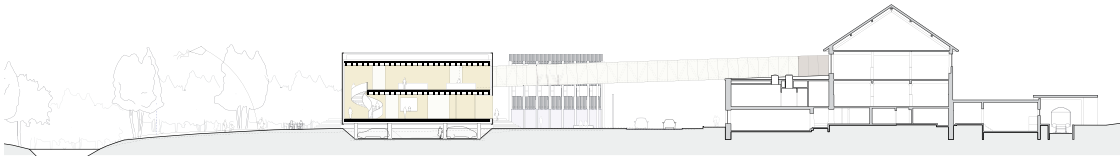


## Wettbewerb Empfangsgebäude Camille Bloch Courtelary

Die Architektur dieses Verwaltungs- und Empfangsgebäudes wird durch seine repräsentative Fassade geprägt, welche dem Unternehmen Camille Bloch SA seine exklusive Identität verleiht. Durch die Positionierung des Gebäudes werden Grünraum und Strassenraum, welche die Parzelle umgeben, klar gliedert und begrenzt. Südlich der Strasse fügt sich das Produktions- und Logistikgebäude in den Bestand ein und ermöglicht die problemlose, zukünftige Erweiterung des Betriebs. Durch den neuen Fussgängersteg entsteht eine effektive Verbindung für alle Nutzer des Standorts.



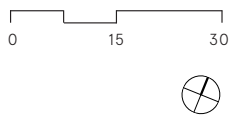
Südfassade



Querschnitt



Grundriss Erdgeschoss



## Wettbewerb Empfangsgebäude Camille Bloch Courtelary

### Ort

Courtelary

### Bauherr

Chocolats Camille Bloch SA

### Auftragsart

Wettbewerb auf Einladung 2014 | 2. Rang

### Kosten

CHF 20 Mio

### Programm

Verwaltungs- und Empfangsgebäude

Bauart Architekten und Planer AG

Frei | Graf | Graf | Jakob | Rey | Ringeisen | Ryter

Laupenstrasse 20, 3008 Bern

Telefon +41 31 385 15 15

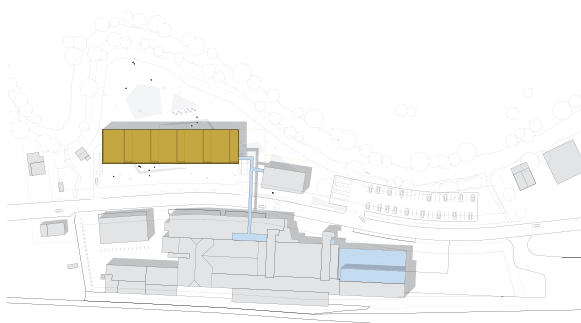
Crêt-Taconnet 17, 2002 Neuchâtel

Téléphone +41 32 858 15 15

Hardturmstrasse 173, 8005 Zürich

Telefon +41 43 366 65 65

[www.bauart.ch](http://www.bauart.ch)



Situation

**bauart**