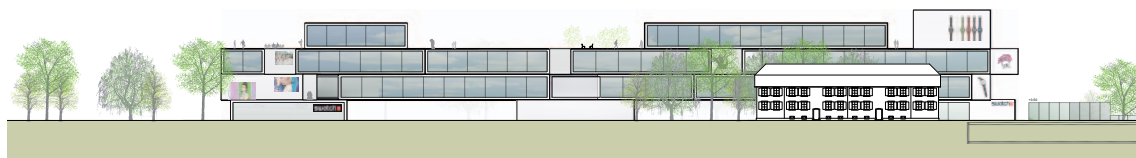
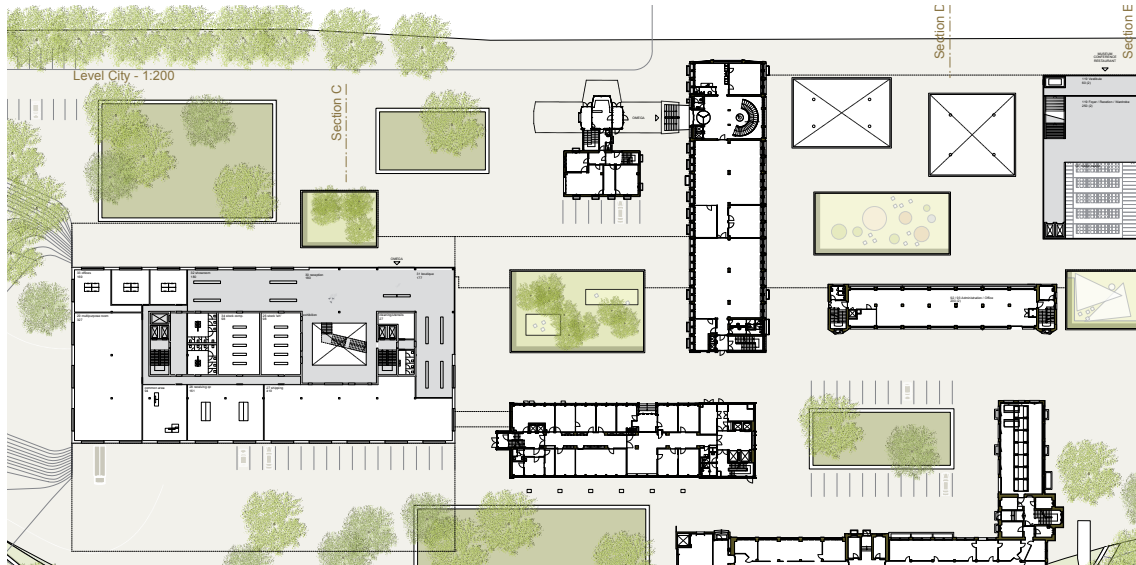
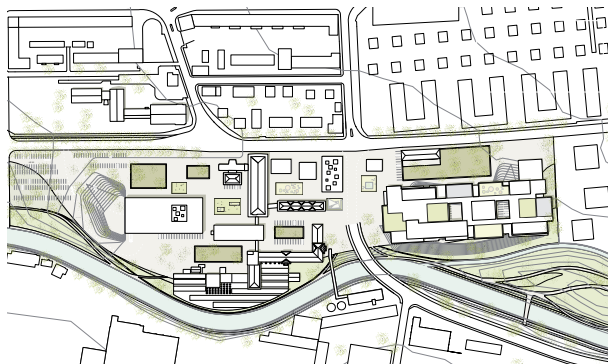




Wettbewerb Swatch Omega, Biel Auf architektonischer und städtebaulicher Ebene schlägt das Projekt für die neuen Hauptsitze von Swatch und Omega in Biel ein neues, urbanes Ensemble vor, das volumetrisch auf die Eigenheiten seiner direkten Umgebung reagiert. Die Erschließungsflächen des Gebäudes, sinnbildlich Arterien genannt, weiten sich sequenziell aus und begünstigen so die Begegnung zwischen Mitarbeitern und andere Zusammenkünfte. Diese Logik durchzieht auch die Organisation der Freiräume, die nebst Begrünung auch Begegnungs- und Erholungsflächen für die Angestellten und die Besucher bieten.



SWATCH GEBÄUDE FASSADE



LAGEPLAN

Wettbewerb Swatch Omega, Biel

Bauherr

Swatch Group SA

Nutzer

Swatch SA, Omega SA

Auftragsart

Eingeladener Wettbewerb 2011 | 4. Preis
Dieses Projekt entstand in Zusammenarbeit
mit Van den Oever Zaijer Architects, Am-
sterdam

Programm

Bureaux, Konferenzräume, Museum, Restau-
rant, Produktionsgebäude

Bauart Architekten und Planer AG

Frei | Graf | Graf | Jakob | Rey | Ringeisen | Ryter

Laupenstrasse 20, 3008 Bern

T 031 385 15 15

Crêt-Taconnet 17, 2002 Neuchâtel

T 032 858 15 15

Hardturmstrasse 173, 8005 Zürich

T 043 366 65 65

www.bauart.ch