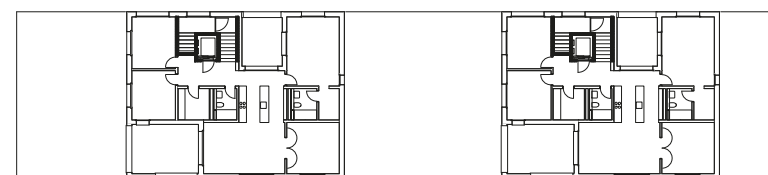
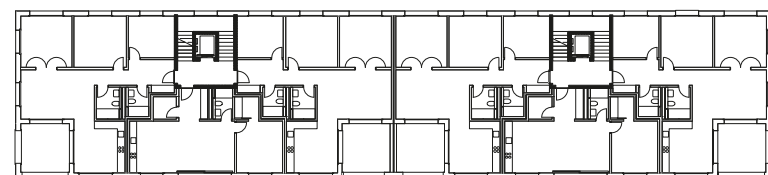


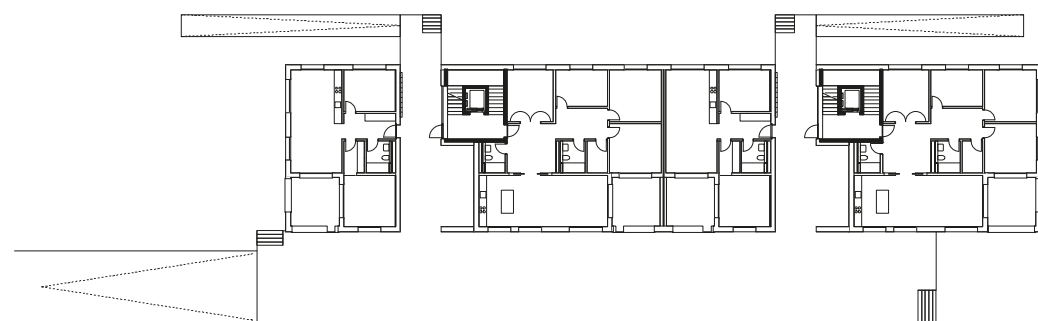
LAGEPLAN_SITE PLAN



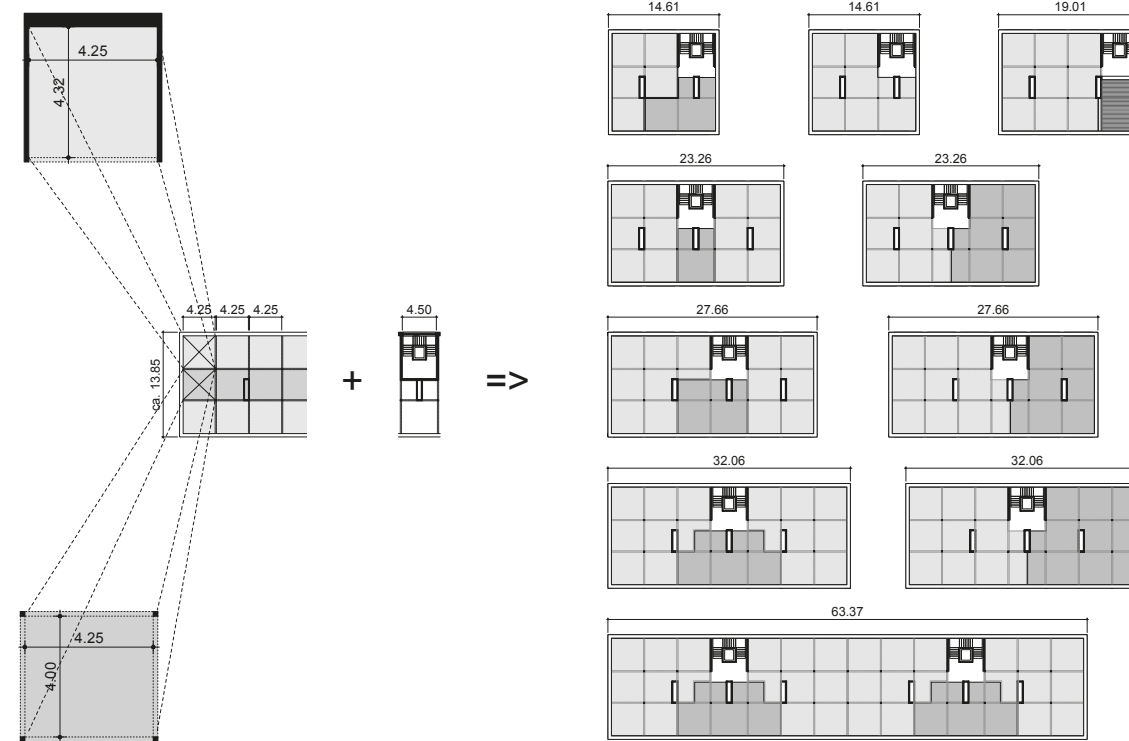
DACHGESCHOSS_ATTIC FLOOR



OBERGESCHOSS_FIRST FLOOR



ERDGESCHOSS_GROUND FLOOR



WOHNUNGSMIX_APARTMENT MIX

SWISSWOODHOUSE NEBIKON Swisswoodhouse ist ein Mehrfamilienhaus aus Holz, das den Anforderungen der 2000-Watt-Gesellschaft entspricht. Faktoren wie kompaktes Design, rationelle Konstruktion, erneuerbare Energien (Sonne, Wärme, Erdwärme) und umweltfreundliche Baustoffe (z. B. Holz aus regionalen Wäldern) garantieren überdurchschnittliche Energieeffizienz. Fertigmodule von je 18 Quadratmetern Grundfläche lassen sich flexibel zu einer Fülle verschiedener Wohnungsgrundrisse kombinieren. Der erste Swisswoodhouse-Prototyp mit 18 Wohnungen steht in Nebikon. Das Spektrum der Wohneinheiten, das von 2,5 bis 5,5 Zimmer reicht, reflektiert die außerordentliche Flexibilität des Swisswoodhouse-Systems. Die gesamte Holzkonstruktion einschließlich der Fassade besteht aus Fertigteilen und kann binnen drei Wochen errichtet werden.

SWISSWOODHOUSE NEBIKON Swisswoodhouse was developed as a wooden apartment building system, flexible and compatible with the »2,000-watt society« requirements. The building's concept is based on the aggregation of 18-sqm wooden prefab modules. An entire catalogue of options has been devised, allowing for multiple combinations of apartments. High energy efficiency is achieved through compactness, an efficient building shell, the specific use of renewable energy (solar/thermal, solar panels, geothermal), and materials with environmentally friendly life cycles (for example, the use of native wood). The first Swisswoodhouse building, comprising 18 apartments, was constructed in Nebikon (CH). With their differentiated typologies, the apartments – with 2.5 to 5.5 rooms – reflect the multiple possibilities of the Swisswoodhouse system. The entire wooden construction, including the façade, is prefabricated and assembled in only three weeks.