

A VOIR | De Genève à Sion, de Delémont à Fribourg, ce troisième volume du petit guide à travers l'environnement construit de la Suisse francophone présente 100 bâtiments et ouvrages récents de grande qualité, spectaculaires ou modestes, exemplaires par leur approche contextuelle, originaux ou novateurs. Il retrace le parcours des visites organisées par les sections SIA romandes en 2015 et 2016 et se veut un témoin précieux de la richesse et de la diversité de la culture du bâti dans les cantons romands.



ISBN 978-2-8399-1980-7



9 782839 919807 >

sia

société suisse des ingénieurs et des architectes
sections romandes

sia

A VOIR

ARCHITECTURE ROMANDE PETIT GUIDE 2015 - 2016



A VOIR

ARCHITECTURE ROMANDE
PETIT GUIDE 2015 - 2016

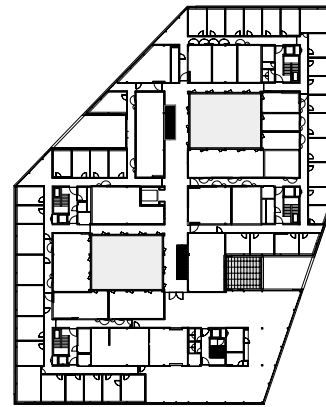
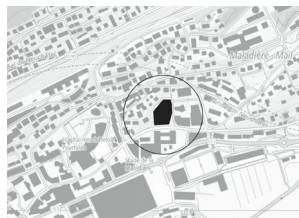


MICROCITY NEUCHÂTEL

BUREAU D'ARCHITECTURE BAUART ARCHITECTES ET URBANISTES SA

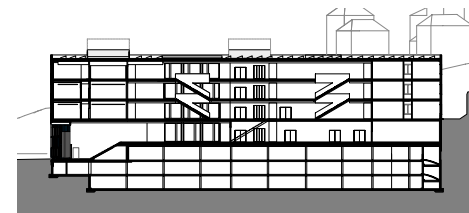
CONCEPTION Polarité signifiante dans le tissu urbain neuchâtelois, le bâtiment Microcity est conçu comme une véritable petite cité, qui entre en dialogue avec ses voisins et réagit plastiquement aux spécificités de son contexte immédiat. A l'intérieur de ce volume compact, la mise en place de deux puits de lumière, la régularité de la trame structurelle et le recours à un mode de construction hybride en bois et béton ont permis de répondre avec flexibilité à un programme particulièrement diversifié.

Adresse Rue de la Maladière 71, 2000 Neuchâtel Photographe Yves André

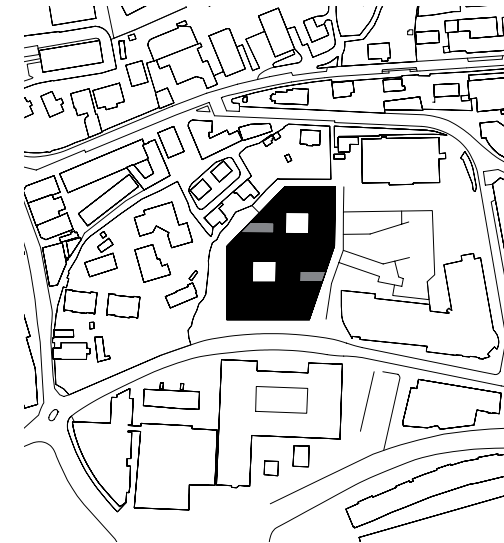


Etage 4

0 10 20 30

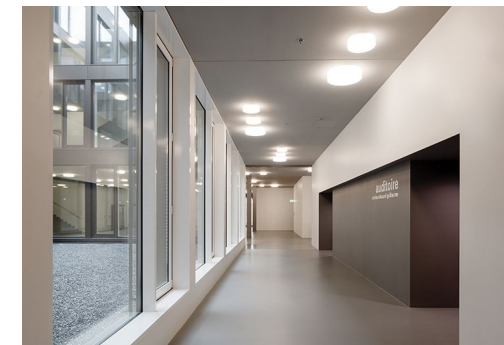


Coupe



Plan de situation

EN RESUME Procédure Concours avec ET, 1^{er} prix Projet/réalisation 2010-2013 Maître de l'ouvrage République et Canton de Neuchâtel Arch. Bauart Architectes et Urbanistes SA Entreprise totale ERNE AG Holzbau Ing. civil MWV Bauingenieure AG Ing. CVCS SB technique SBT SA Ing. E BG Ingénieurs Conseils SA - FMN Ingénieurs SA Exploitant et utilisateurs EPFL, IMT, Neode Arch. paysagiste HÜSLER & Associés Sàrl Volume global SIA 95'365 m³ Coût global de la construction CHF 71'400'000.-

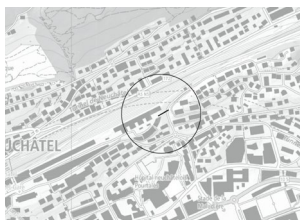




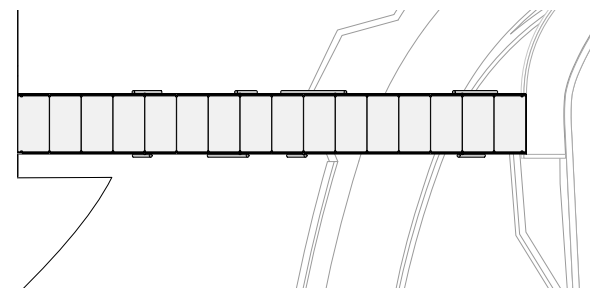
PASSERELLE DU MILLENAIRE **NEUCHÂTEL**
 BUREAU D'ARCHITECTURE BAUART ARCHITECTES ET URBANISTES SA

CONCEPTION L'ouvrage vise à offrir une nouvelle liaison de mobilité douce entre le plateau de la Gare et la colline du Mail. Il favorise notamment les déplacements des étudiants entre la gare, le Campus Arc et l'Université. Issu d'une lecture attentive des spécificités morphologiques du site, le concept repose sur le recours à une structure métallique, dont les piliers, disposés de manière apparemment aléatoire, permettent de reprendre tant les charges verticales que les efforts liés au contreventement.

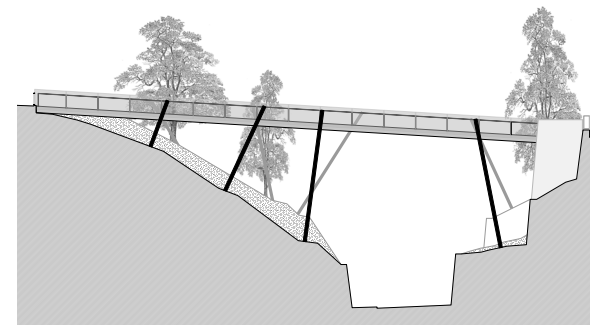
Adresse Espace de l'Europe, 2000 Neuchâtel Photographe Yves André



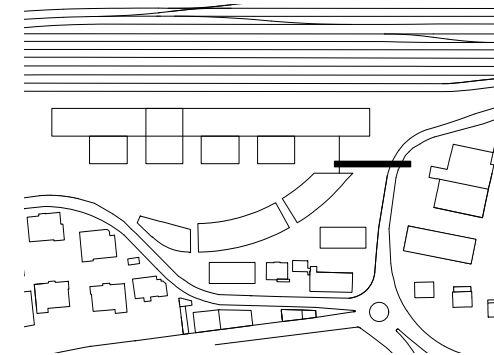
0 5 10



Plan



Élévation sud



Plan de situation

EN RESUME Procédure Mandat direct Projet/réalisation 2008-2013 Maître de l'ouvrage Ville de Neuchâtel Financement Confédération suisse, Canton de Neuchâtel, Université de Neuchâtel, Ville de Neuchâtel, Association du Millénaire Arch. Bauart Architectes et Urbanistes SA Ing. civil GVH Saint-Blaise SA Constructeur métallique SOTTAS SA Longueur 40 m Largeur 4.2 m Hauteur 13 m Coût global de la construction env. CHF 1'500'000.-

