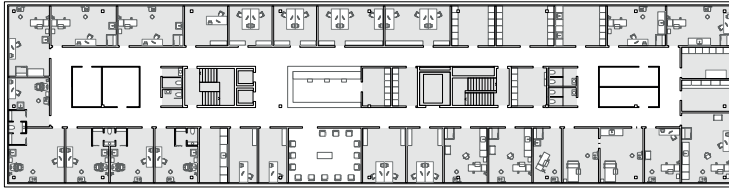


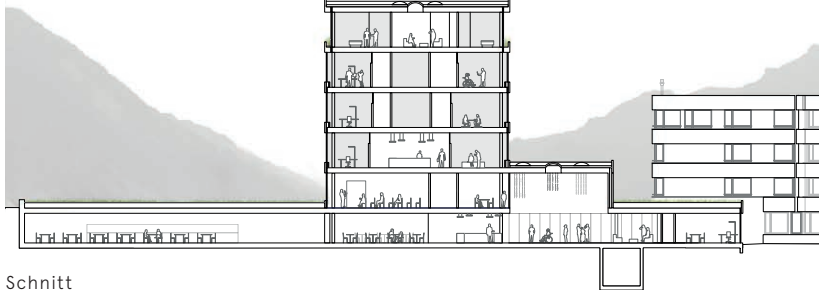


## Wettbewerb Neubau Spital Interlaken

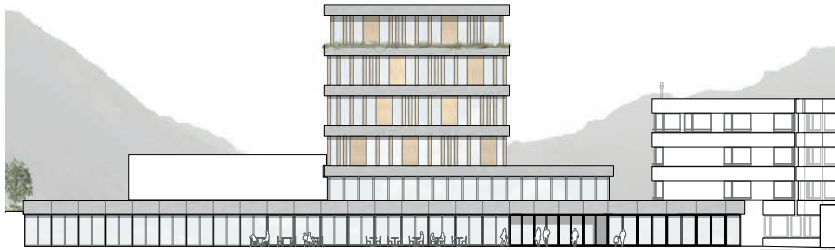
Die Gestaltung des Neubaus als einfaches Volumen macht den Komplex fassbarer und stärkt so seine Identität. Neu vereint der Sockel zwei gut ablesbare Gebäudekörper. Der Wille, den Komplex zu einer Einheit zusammenzubinden kommt auch in der Fassade zum Ausdruck. Die bestehende Bänderung von Sockel und Bettenhaus wird übernommen und neu interpretiert. Die freiwerdende Dachfläche auf dem Sockel wird neu extensiv begrünt und so dem zum Grünraum überführt. Begrünte Streifen im Erdgeschoss und im 4. Obergeschoss lassen das Gebäude insgesamt freundlicher erscheinen und ermöglichen den jeweiligen Geschossen mehr Privatsphäre.



Grundriss 1. Obergeschoss



Schnitt



Fassadenansicht West

## Wettbewerb Neubau Spital Interlaken

### Ort

Interlaken

### Auftraggeber

Spitäler fmi AG, Spital Interlaken

### Auftragsart

Projektwettbewerb 2015 | 3. Preis

### Investitionskosten BKP 1-4

ca. CHF 33 Mio.

### Nutzfläche (SIA 416)

ca. 4'600 m<sup>2</sup>

Bauart Architekten und Planer AG

Frei | Graf | Graf | Jakob | Rey | Ringeisen | Ryter

Laupenstrasse 20, 3008 Bern

Telefon +41 31 385 15 15

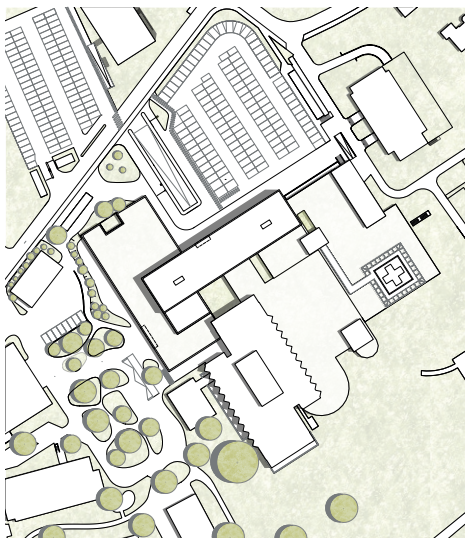
Crêt-Taconnet 17, 2002 Neuchâtel

Téléphone +41 32 858 15 15

Hardturmstrasse 173, 8005 Zürich

Telefon +41 43 366 65 65

[www.bauart.ch](http://www.bauart.ch)



Situation

**bauart**