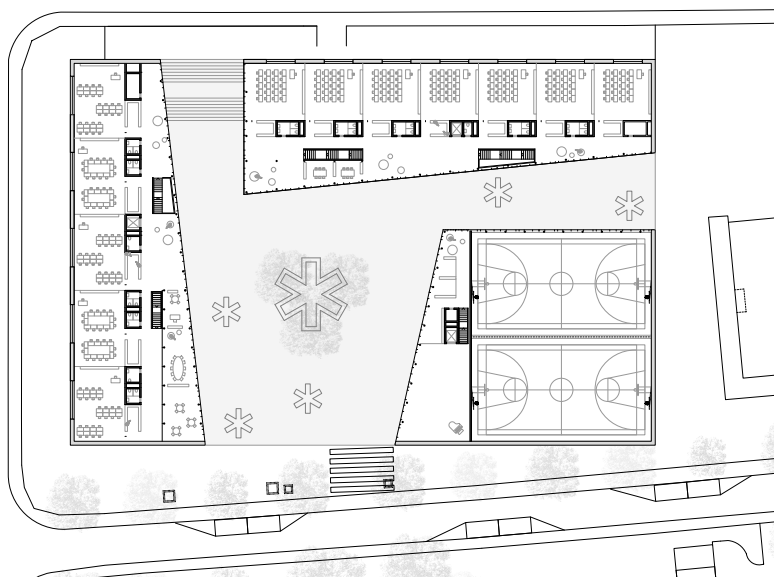


## Complexe scolaire Romont

Le projet consiste en l'implantation de trois volumes qui dialoguent autour d'un espace fédérateur à vocation publique. Les continuités géométriques des trois entités permettent d'exprimer l'identité institutionnelle du nouveau complexe, tout en donnant à chaque bâtiment l'échelle la plus adaptée à sa fonction. Des découpes réalisées au rez-de-chaussée de chacun des trois édifices permettent de créer des espaces couverts et de signaler le positionnement des entrées de manière simple et fluide.



Façade ouest



Plan étage



## Complexe scolaire Romont

### Lieu

Romont

### Maître d'ouvrage

Commune de Romont

### Type de mandat

Concours 2014 | 1er prix

### Programme

18 salles primaires, 8 classes enfantines, salle de sport double, salle de rythmique, accueil extrascolaire, préau

### Réalisation

2016 - 2018

Bauart Architectes et Urbanistes SA

Frei | Graf | Graf | Jakob | Rey | Ringelsen | Ryter

Laupenstrasse 20, 3008 Bern

Telefon +41 31 385 15 15

Crêt-Taconnet 17, 2002 Neuchâtel

Téléphone +41 32 858 15 15

Hardturmstrasse 173, 8005 Zürich

Telefon +41 43 366 65 65

[www.bauart.ch](http://www.bauart.ch)

