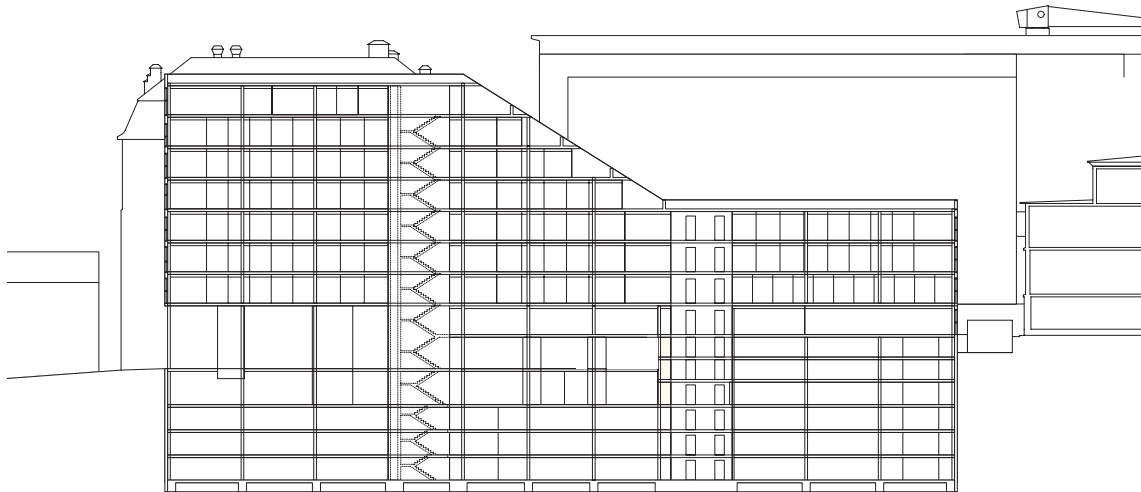
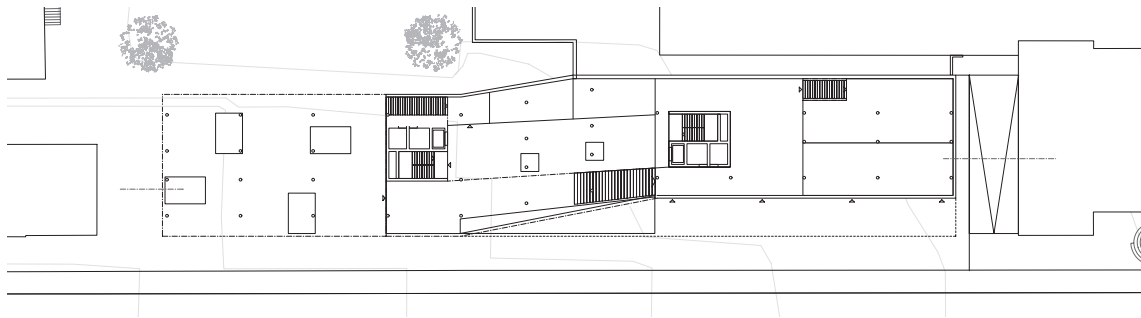




**Concours EPF Zürich, Nouveau bâtiment LEE** Infini, précision et efficacité pourraient correspondre aux éléments de base de ce projet. L'intégration des principes de durabilité conduit à un concept emprunt d'infini. Les dépenses énergétiques du bâtiment sont réduites au minimum et son infrastructure bénéficie d'un temps d'amortissement très court. Le potentiel d'interprétation volumétrique et structurel offre une grande flexibilité quant aux changements à l'intérieur même de la structure du bâtiment.



COUPE LONGITUDINALE



PLAN DU REZ-DE-CHAUSSÉE



PLAN DE SITUATION

**Concours EPF Zürich  
Nouveau bâtiment LEE**

*Maître d'ouvrage*  
EPF Zürich  
*Procédé*  
Concours à 2 degrés  
2007

Bauart Architectes et Urbanistes SA  
Frei | Graf | Graf | Jakob | Rey | Ringeisen | Ryter

Laupenstrasse 20, 3008 Bern  
T 031 385 15 15  
Crêt-Taconnet 17, 2002 Neuchâtel  
T 032 858 15 15  
Hardturmstrasse 173, 8005 Zürich  
T 043 366 65 65

[www.bauart.ch](http://www.bauart.ch)