

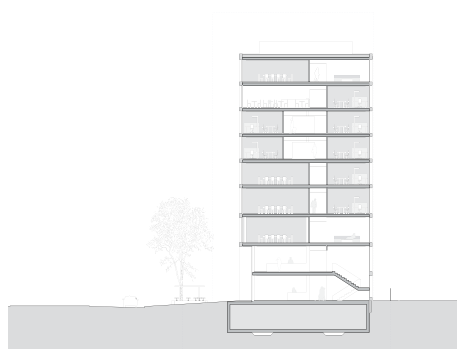
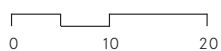


Concours pour le nouveau campus HE Delémont

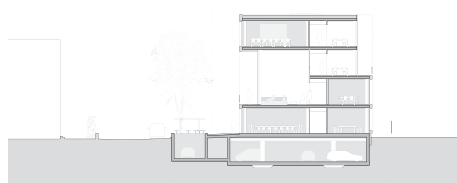
Le projet «Synergia» repose sur une lecture attentive du site, qui revêt un caractère d'articulation particulier dans le tissu urbain de Delémont. En effet, par sa position stratégique, le bâtiment se situe entre des espaces de nature très différente. Tout en développant sa propre identité, le bâtiment du Campus HE est conçu comme un «médiateur», qui dialogue subtilement avec ces différents contextes urbains par des interactions précises entre les variations du programme intérieur et les éléments urbains voisins.



Plan du rez-de-chaussée



Coupe sur la tour



Coupe sur le bâtiment



Situation

Concours pour le nouveau campus HE Delémont

Lieu

Delémont

Maître d'ouvrage

SI Campus HE-Jura, Delémont

Type de mandat

Concours avec entreprise totale

Entreprise totale

ERNE AG Holzbau, Laufenburg

Coût des travaux (selon programme du concours)

Env. CHF 45 mio

Bauart Architectes et Urbanistes SA

Frei | Graf | Graf | Jakob | Rey | Ringeisen | Ryter

Laupenstrasse 20, 3008 Bern

Telefon +41 31 385 15 15

Crêt-Taconnet 17, 2002 Neuchâtel

Téléphone +41 32 858 15 15

Hardturmstrasse 173, 8005 Zürich

Telefon +41 43 366 65 65

www.bauart.ch

bauart