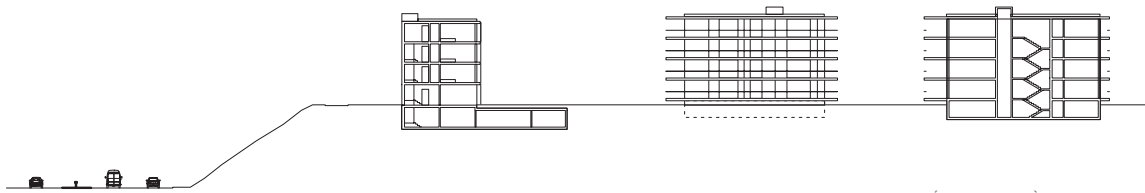
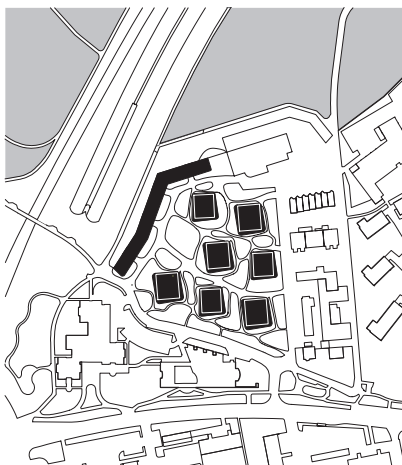
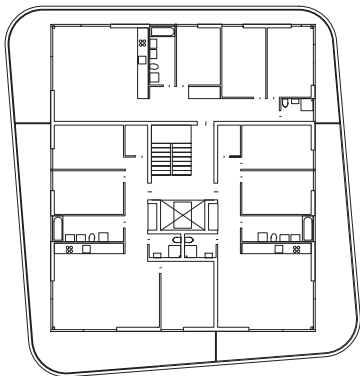


Concours Densification du secteur „Im Ackerli“, Berne Une construction linéaire permet de créer un écran protecteur par rapport à l'autoroute et de marquer simultanément la limite de la ville. Abrayant un parking souterrain, des commerces au rez-de-chaussée et des appartements aux étages, elle constitue également un front bâti pour le grand parc proposé, dans lequel d'autres édifices sont implantés de manière libre. Ces maisons offrent une qualité de vie élevée, tant par leur typologie intérieure que par leurs balcons donnant sur le vaste parc arborisé.



COUPE | UNE CONSTRUCTION LINÉAIRE PROTÈGE LES MAISONS DU BRUIT DE L'AUTOROUTE

PLAN MAISON | DES BALCONS QUI FONT TOUT LE TOUR DE LA MAISON AUGMENTENT L'ATTRACTIVITÉ DES APPARTEMENTS



Concours Densification du secteur „Im Ackerli“, Berne

Maitre d'ouvrage

Zschokke Entreprise Générale SA

Type de mandat

Mandat d'études parallèles 2004

Programme

112 appartements

2.5 - 5.5 pièces

Total 13'400m²

Participants

4 équipes de planification

Bauart Architectes et Urbanistes SA

Frei | Graf | Graf | Jakob | Rey | Ringeisen | Ryter

Laupenstrasse 20, 3008 Bern

T 031 385 15 15

Crêt-Taconnet 17, 2002 Neuchâtel

T 032 858 15 15

Hardturmstrasse 173, 8005 Zürich

T 043 366 65 65

www.bauart.ch