

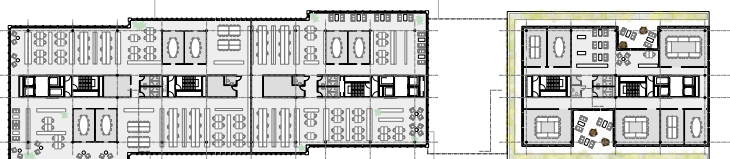


Concours Lancy Pont-Rouge Genève

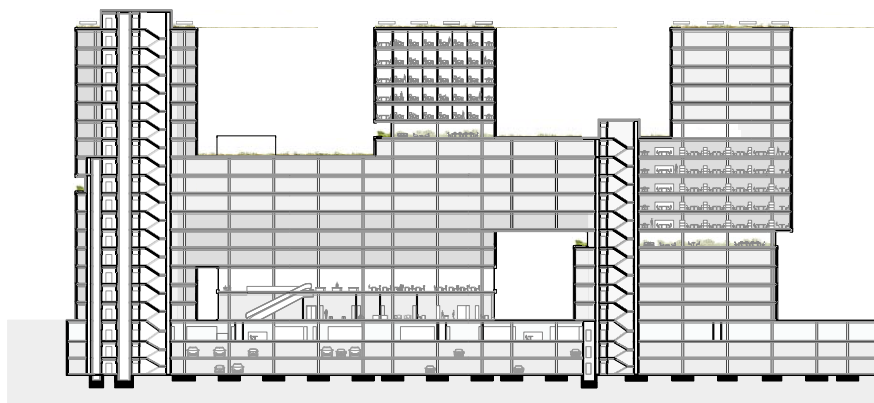
A proximité immédiate de la nouvelle gare CEVA, le projet SEMIRAMIS propose un nouveau pôle d'activités autour d'espaces publics prenant la forme d'une succession de terrasses urbaines et de jardins suspendus. L'esplanade, espace ouvert planté d'arbres dispersés de façon longitudinale, est bordée de places aux dimensions variées et accueille tous les accès aux zones commerciales. Au-dessus, plusieurs volumes imbriqués offrent une série de plateformes multifonctionnelles, à la fois flexibles en terme d'utilisation et expressives au niveau architectural.



Plan niveau +10



Plan niveau +4



Coupe longitudinale



Concours Lancy Pont-Rouge Genève

Lieu

Lancy (GE)

Maître d'ouvrage

CFF Immobilier SA (bâtiments)
Etat de Genève et Commune de Lancy
(aménagement extérieurs)

Programme

Nouveaux bâtiments (commerces, services, loisirs, bureaux), espaces publics

Type de mandat

Mandat d'études parallèles (2 tours) sur préqualifications 2012 | Finaliste

Participants

1er tour sur préqualifications | 19 équipes
2ème tour | 5 équipes

Bauart Architectes et Urbanistes SA

Frei | Graf | Graf | Jakob | Rey | Ringeisen | Ryter

Laupenstrasse 20, 3008 Bern

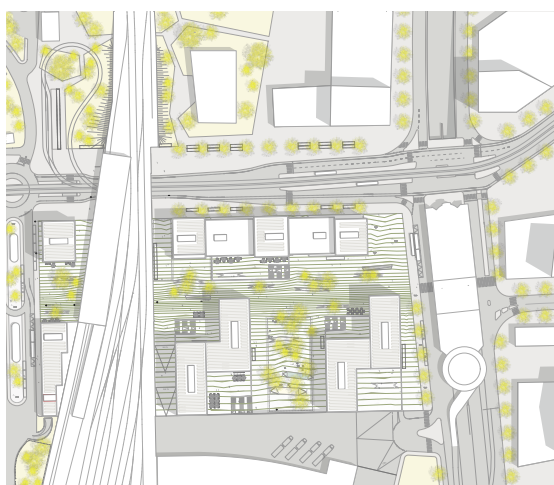
Telefon +41 31 385 15 15

Crêt-Taconnet 17, 2002 Neuchâtel

Téléphone +41 32 858 15 15

Hardturmstrasse 173, 8005 Zürich

Telefon +41 43 366 65 65



Situation

www.bauart.ch

bauart