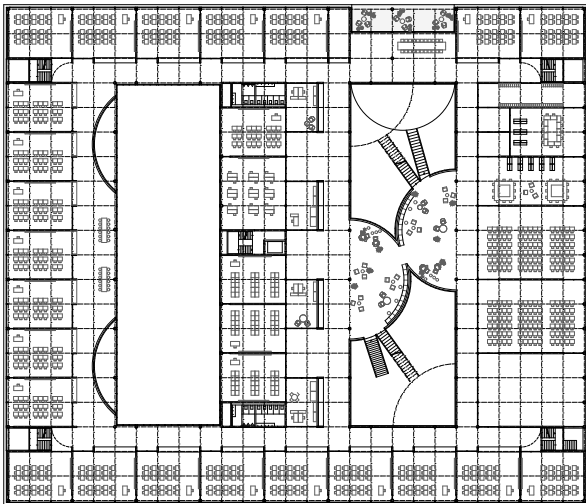
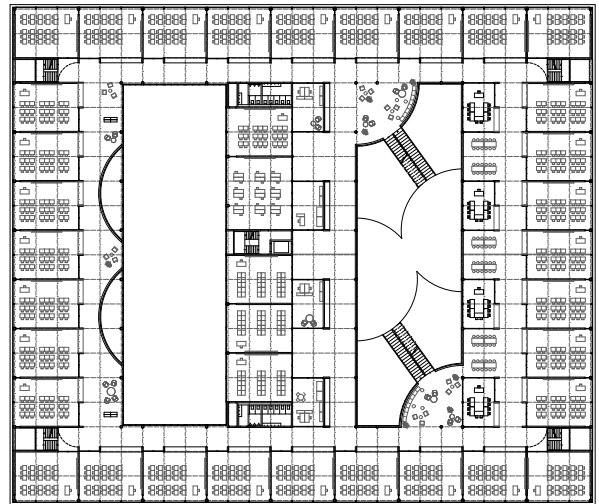


Concours Nouveau collège Sion

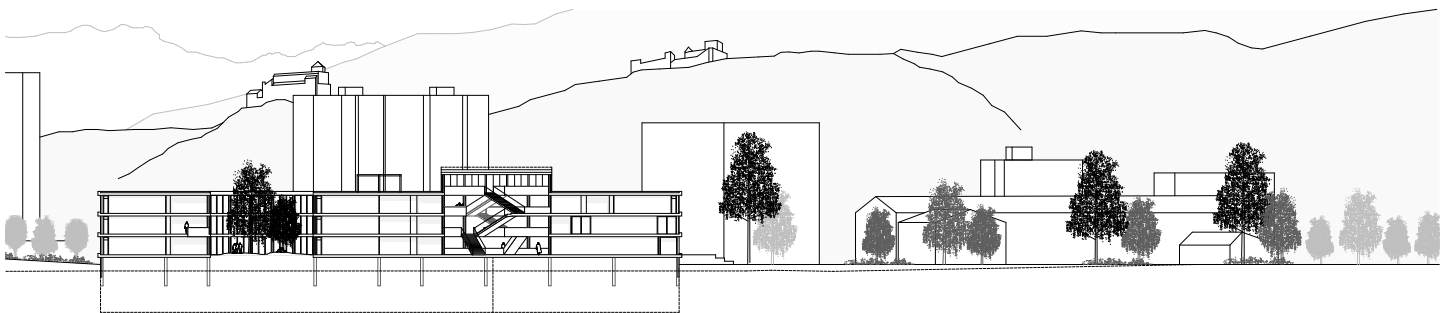
L'identité spécifique du bâtiment est une réponse architectonique aux enjeux actuels et futurs de l'enseignement au collège. Lieu de savoir et de dialogue, l'édifice propose un paysage intérieur propice à favoriser la proximité spatiale, les échanges informels et la diversité des moments d'apprentissage. Deux espaces majeurs sont ainsi créés au coeur de l'édifice: l'atrium et le jardin. L'atrium est un espace ouvert de continuité spatiale et de fluidité de parcours, qui accueille des distributions verticales, des plateformes d'échanges, des secteurs de travail informel et des liaisons aux espaces de rencontres de l'institutions. A l'inverse, le jardin est plutôt un espace de calme, de contemplation et de concentration. Sa configuration permet de bénéficier de vues sur le grand paysage et de l'atmosphère végétale du parc au coeur de l'édifice.



Plan niveau +1



Plan niveau +2



Coupe longitudinale



Situation

Concours Nouveau collège Sion

Lieu

Sion

Maître d'ouvrage

Canton du Valais. Service des bâtiments, monuments et archéologie

Type de mandat

Concours de projet 2019

Programme

Nouveau collège pour env. 1'350 étudiants

Bauart Architectes et Urbanistes SA
Graf | Graf | Jakob | Rey | Ringeisen

Laupenstrasse 20, 3008 Bern
Telefon +41 31 385 15 15
Crêt-Taconnet 17, 2002 Neuchâtel
Téléphone +41 32 858 15 15
Zimmerlistrasse 6, 8004 Zürich
Telefon +41 43 366 65 65

www.bauart.ch

bauart