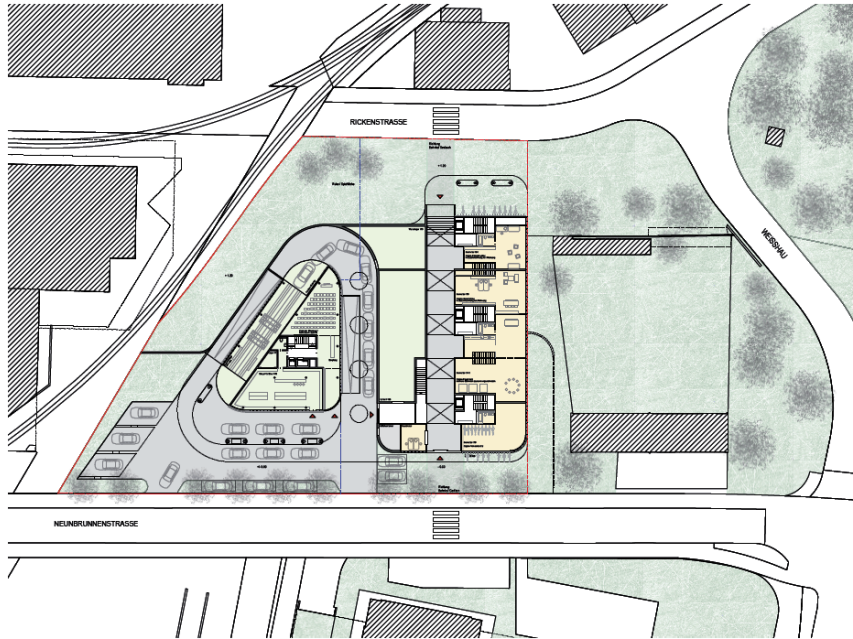
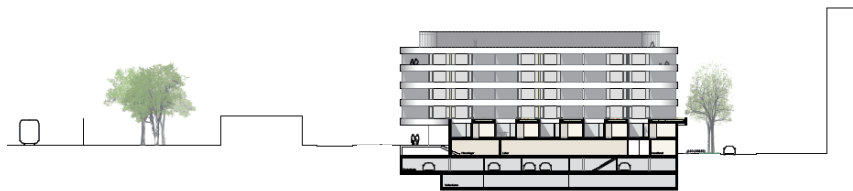




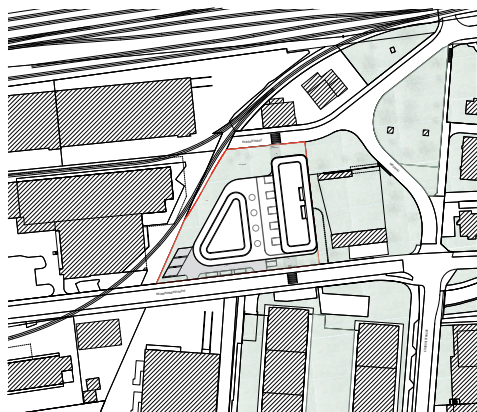
**Concours pour des logements et commerces à Zürich-Seebach** Les deux corps de bâtiment s'intègrent aisément dans le contexte urbanistique environnant. Au niveau inférieur, une toiture commune relie les deux volumes entre eux pour former un socle. Celui-ci comprend une station-service, des commerces, une partie des appartements ainsi que la zone d'entrée pour les logements des étages supérieurs. Répartis dans deux volumes distincts, les espaces administratifs et autres appartements occupent les étages supérieurs. La géométrie, l'implantation et la typologie des bâtiments reflètent clairement l'univers de l'automobile.



REZ-DE-CHAUSSÉE



COUPE



PLAN DE SITUATION

## Concours pour des logements et commerces à Zürich-Seebach

*Maître d'ouvrage*  
Osterwalder SA  
*Utilisateur principal*  
Avia

*Procédé*  
Mandat d'études parallèles 2010

*Programme*  
Station-service, appartements, surfaces mixtes (ateliers, atelier vélos, espaces enfants, bureaux), surfaces administratives

*Participants*  
4

Bauart Architectes et Urbanistes SA  
Frei | Graf | Graf | Jakob | Rey | Ringeisen | Ryter

Laupenstrasse 20, 3008 Bern  
T 031 385 15 15  
Crêt-Taconnet 17, 2002 Neuchâtel  
T 032 858 15 15  
Hardturmstrasse 173, 8005 Zürich  
T 043 366 65 65

[www.bauart.ch](http://www.bauart.ch)