



Concours pour le centre cardio-vasculaire de l'Hôpital de l'Île Berne

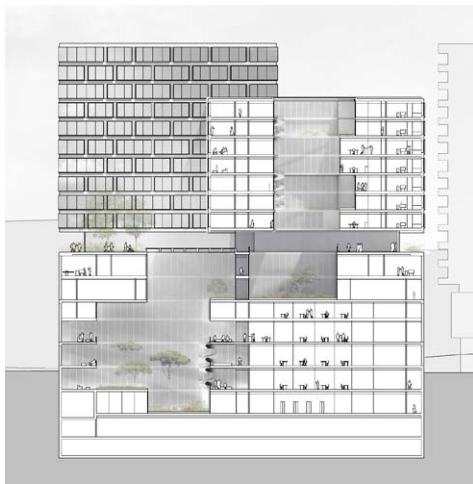
Conçu comme un volume compact intégré dans un milieu urbain, l'important équipement hospitalier entre en dialogue avec ses voisins et réagit plastiquement aux spécificités de son environnement immédiat. Le projet prévoit un ensemble dont la partie inférieure se situe dans un large socle sur lequel sont disposés les volumes supérieurs. Cet assemblage audacieux forme une composition cohérente grâce notamment à la création d'un niveau quasi transparent qui agit comme un repère visuel permettant une lecture aisée des différentes fonctions du bâtiment.



Plan rez-de-chaussée



Plan étage-type



Coupe

0 20 40



Plan de situation

Concours pour le centre cardio-vasculaire de l'Hôpital de l'Île Berne

Lieu

Berne

Maître d'ouvrage

Hôpital universitaire de Berne

Type de mandat

Concours 2014 | 1er prix | 2ème rang

Investissement total

CHF 430 Mio

Programme

Surface utile (SU SIA 416) de 35'000 m²

Bauart Architectes et Urbanistes SA

Frei | Graf | Graf | Jakob | Rey | Ringeisen | Ryter

Laupenstrasse 20, 3008 Bern

Telefon +41 31 385 15 15

Crêt-Taconnet 17, 2002 Neuchâtel

Téléphone +41 32 858 15 15

Hardturmstrasse 173, 8005 Zürich

Telefon +41 43 366 65 65

www.bauart.ch

bauart