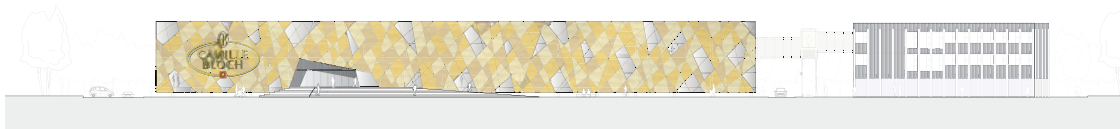


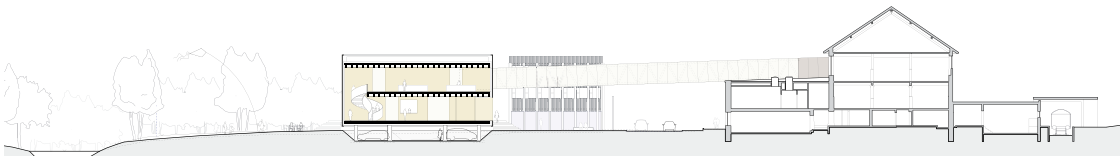


## Concours pour le centre d'accueil Camille Bloch Courtelary

L'architecture du bâtiment administratif et d'accueil se distingue par son enveloppe extérieure particulièrement représentative de l'entreprise Camille Bloch SA, lui conférant ainsi une identité exclusive. Le bâtiment contribue à marquer les limites du site entre l'espace minéral de la rue et l'espace végétal. Au sud de la route, le bâtiment de production et de logistique s'imbrique dans le tissu actuel et permet une extension future aisée. La passerelle offre une liaison efficace et confortable pour tous les usagers du site.



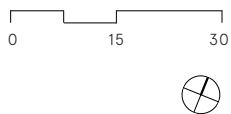
Façade sud



Coupe transversale



Plan du rez-de-chaussée



## Concours pour le centre d'accueil Camille Bloch Courtelary

### Lieu

Courtelary

### Maître d'ouvrage

Chocolats Camille Bloch SA

### Type de procédure

Concours sur invitation 2014 | 2ème rang

### Coûts

CHF 20 Mio

### Programme des locaux

Bâtiment administratif et d'accueil

Bauart Architectes et Urbanistes SA

Frei | Graf | Graf | Jakob | Rey | Ringeisen | Ryter

Laupenstrasse 20, 3008 Bern

Telefon +41 31 385 15 15

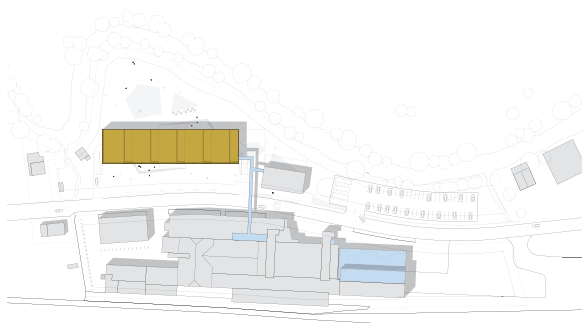
Crêt-Taconnet 17, 2002 Neuchâtel

Téléphone +41 32 858 15 15

Hardturmstrasse 173, 8005 Zürich

Telefon +41 43 366 65 65

[www.bauart.ch](http://www.bauart.ch)



Situation