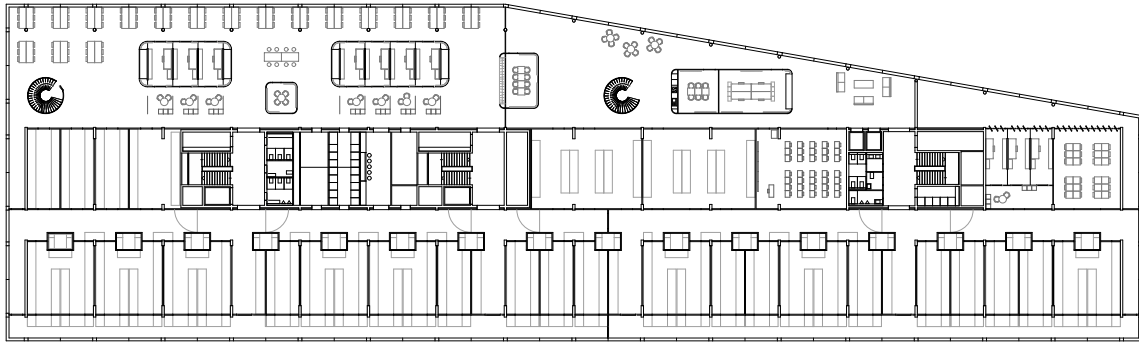




Concours pour le centre de recherche et de formation en médecine de l'Université de Berne

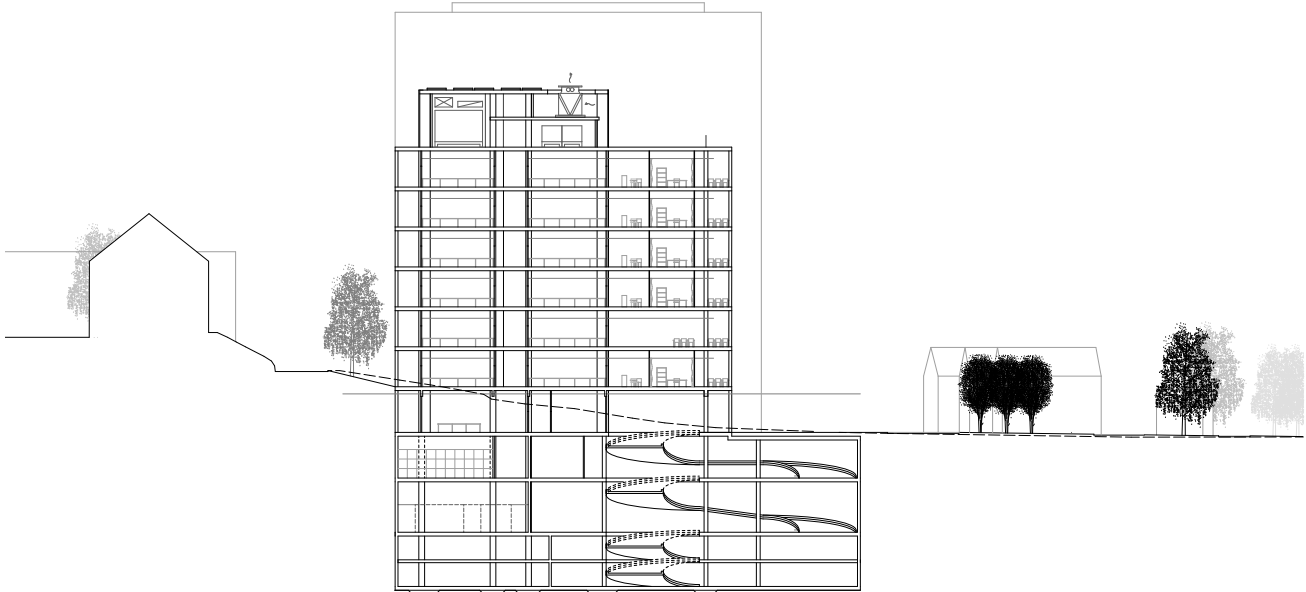
Le bâtiment est conçu comme une «Maison de la Science» ouverte. Son enveloppe transparente le relie à son environnement immédiat; au sud sur la zone de l'Insel; au nord sur le parc du cimetière du Bremgarten. Le concept architectural proposé - noyau et enveloppe - est adapté aux exigences opérationnelles du bâtiment. Le noyau central accueille les laboratoires lourds, alors que les bureaux et les salles de réunion aux typologies plus aérées sont situés aux abords de façades. Le projet dans son ensemble propose une structure de l'espace simple, linéaire et flexible.

bauart

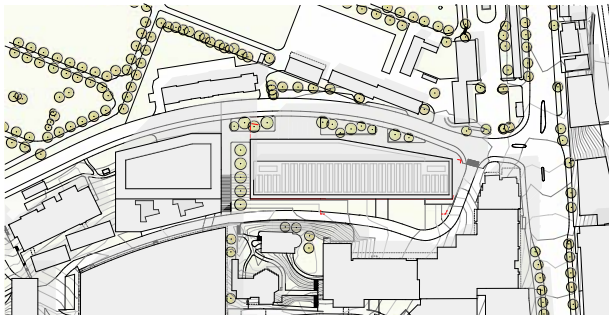


Plan niveau 2

0 5 10



Coupe transversale



Situation

Concours pour le centre de recherche et de formation en médecine de l'Université de Berne

Lieu

Berne

Maître d'ouvrage

Direction des travaux publics et des transports du Canton de Berne, représenté par l'office des immeubles et des constructions (OIC)

Type de mandat

Concours | 2ème prix

Programme

Laboratoires, salles d'expérimentations et salles de séminaires

Bauart Architectes et Urbanistes SA
Graf | Graf | Jakob | Rey | Ringeisen

Laupenstrasse 20, 3008 Bern
Telefon +41 31 385 15 15
Crêt-Taconnet 17, 2002 Neuchâtel
Téléphone +41 32 858 15 15
Zimmerlistrasse 6, 8004 Zürich
Telefon +41 43 366 65 65

www.bauart.ch

bauart