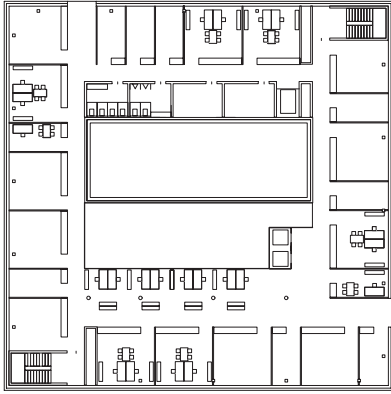
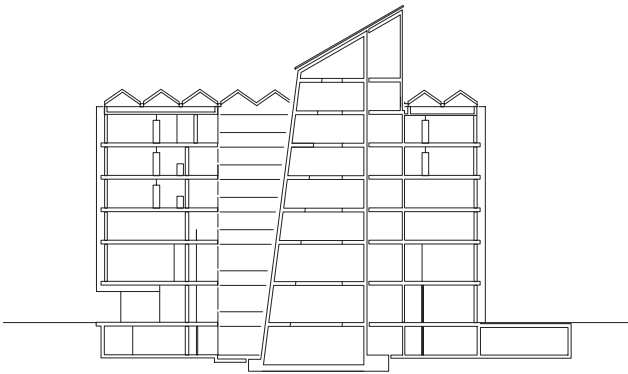
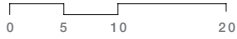


Concours pour le nouveau bâtiment de l'EAWAG/EMPA, Dübendorf Le projet vise à doter l'EAWAG d'un édifice à la fois fonctionnel et emblématique de ses activités dans le domaine de l'eau. Le concept proposé consiste dans ce sens en un monolithe compact, organisé autour d'une cuve centrale 5'000 m³, qui répond aux besoins thermiques du bâtiment. La conception des façades de l'édifice, dont l'expression homogène renforce son caractère monolithique, contribue à en faire une construction entièrement autonome en énergie.



PLAN 3ÈME ÉTAGE | LA GRANDEUR DU RÉSER-
VOIR D'EAU EST PERCEPTIBLE DE PART SA
PROXIMITÉ IMMÉDIATE D'UN ESPACE AÉRÉ



COUPE TRANSVERSALE | 600 M2 DE CAP-
TEURS SOLAIRES SONT INTÉGRÉS AU TOIT



Concours pour le nouveau bâtiment de l'EAWAG/EMPA, Dübendorf

Maître d'ouvrage

Office des constructions
EMPA / EAWAG, Dübendorf

Procédé

Concours avec préqualifications

Programme GF

Réception / Exposition 550m²

Centre de formation 1'000m²

Bibliothèque 1'000m²

Mensa 500m²

Administration 2'200m²

Centre de photocopies 300m²

Coûts CFC 1-9

Fr. 29.5 Mio.

Participation

6 participants

Equipe

Le projet a été élaboré avec
Ernst Basler+Partner, Zürich

Bauart Architectes et Urbanistes SA

Frei | Graf | Graf | Jakob | Rey | Ringeisen | Ryter

Laupenstrasse 20, 3008 Bern

T 031 385 15 15

Crêt-Taconnet 17, 2002 Neuchâtel

T 032 858 15 15

Hardturmstrasse 173, 8005 Zürich

T 043 366 65 65

www.bauart.ch