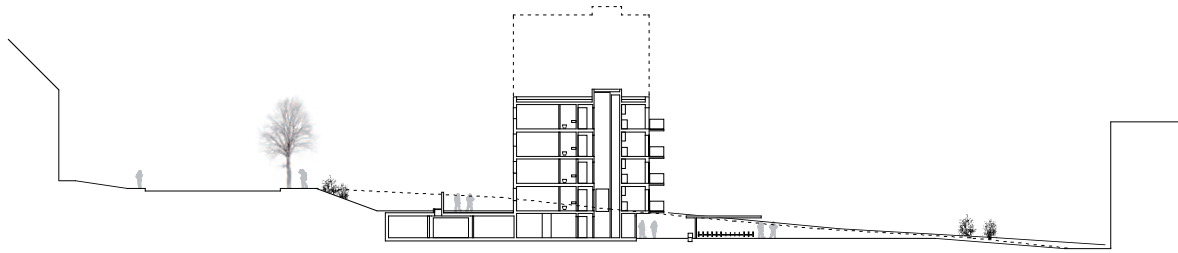
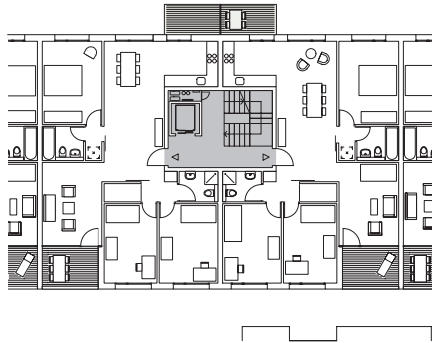


**Concours pour le quartier d'habitations Rautistrasse Zürich** La forme imposante du bloc d'habitations situé dans un environnement hétérogène donne une marque d'identité à ce quartier de la ville. Les immeubles de 3 à 7 étages sont séparés des petites habitations par de grands espaces. La silhouette de ce bloc permet aux constructions établies au sud de bénéficier d'une vue dégagée. Malgré la forte densité, il subsiste beaucoup d'espace libre pour un terrain commun extérieur. Les 88 appartements traversants nord-sud représentent pour chaque locataire une valeur d'habitation identique.



COUPE TRANSVERSALE | LE BÂTIMENT POSSÈDE UNE NETTE SÉPARATION ENTRE L'ÉTAGE DE L'ENTRÉE (LOCAUX DE SERVICE, PARKING) ET L'ÉTAGE DE L'APPARTEMENT.



PLAN DES APPARTEMENTS | LA SALLE À MANGER CENTRALE AVEC CUISINE OUVERTE EST ENTOURÉE DE CHAMBRES À MULTIPLES USAGES. LE SALON TRADITIONNEL EST RENDIMENSIONNÉ ET PEUT AUSSI ÊTRE UTILISÉ COMME BUREAU OU CHAMBRE À COUCHER.



## Concours pour le quartier d'habitations Rautistrasse, Zürich

### *Maître d'ouvrage*

Ville de Zürich, Service des bâtiments

### *Type de mandat*

Concours 2004

### *Programme*

88 appartements à loyer modéré

25% 3.5 pièces,

50% 4.5 pièces

25% 5.5 pièces

### *Coûts CFC 1-9*

CHF 29,5 Mio.

### *Participants*

118

### Bauart Architectes et Urbanistes SA

Frei | Graf | Graf | Jakob | Rey | Ringeisen | Ryter

Laupenstrasse 20, 3008 Bern

T 031 385 15 15

Crêt-Taconnet 17, 2002 Neuchâtel

T 032 858 15 15

Hardturmstrasse 173, 8005 Zürich

T 043 366 65 65

[www.bauart.ch](http://www.bauart.ch)