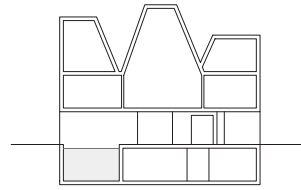




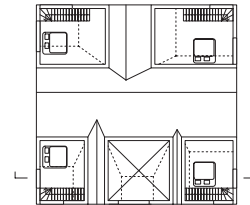
**Concours pour une station touristique à Andermatt** La zone des „chalets du golf“ (périmètre nord) se décline dans le contexte et à l'échelle de la vallée et du terrain de golf alors que le „village-chalet“ (périmètre sud) décrit la transition du village à la nature. Le cluster des „chalets du golf“ est légèrement surélevé dans le décor naturel aquatique du terrain de golf. Le „village-chalet“ au contraire est plus dense et se rapporte au centre du village. Des murs de granit - roche endogène - le long des parcelles marquent au moyen de trois ouvertures précises l'entrée du village dans la zone de la Reuss.

VILLA „4 - 40“ NORD

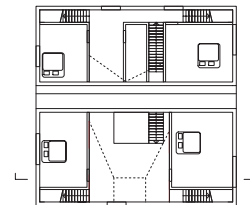
LES VILLA SE FONDENT DE PART  
LEUR CONCEPTION DANS LE PAYSAGE  
DE MONTAGNE. UN SPA AVEC VUE  
SUR LA REUSS SE SITUE AU CENTRE  
DE L'ENSEMBLE.



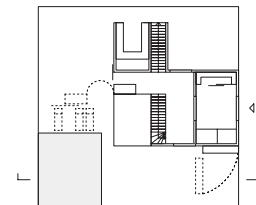
COUPE



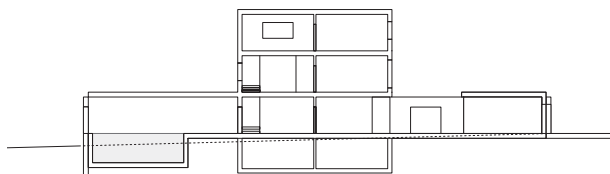
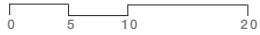
ATTIQUE



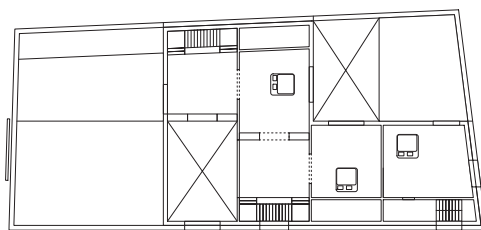
ETAGE



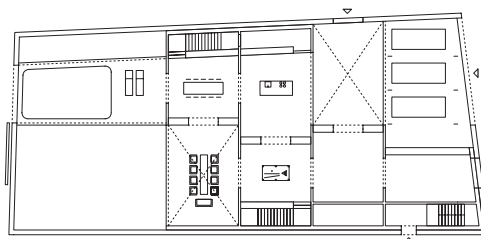
REZ-DE-CHAUSSÉE



COUPE



1 ER ETAGE



REZ-DE-CHAUSSÉE

**Concours pour une station  
touristique à Andermatt**

*Maître d'ouvrage*  
Andermatt Alpine Destination  
Company

*Procédé*  
Mandat d'études parallèles avec  
préqualifications. Le projet a été  
élaboré avec Van den Oever Zaijer  
Architects, Amsterdam

Bauart Architectes et Urbanistes SA  
Frei | Graf | Graf | Jakob | Rey | Ringeisen | Ryter

Laupenstrasse 20, 3008 Bern  
T 031 385 15 15  
Crêt-Taconnet 17, 2002 Neuchâtel  
T 032 858 15 15  
Hardturmstrasse 173, 8005 Zürich  
T 043 366 65 65

[www.bauart.ch](http://www.bauart.ch)