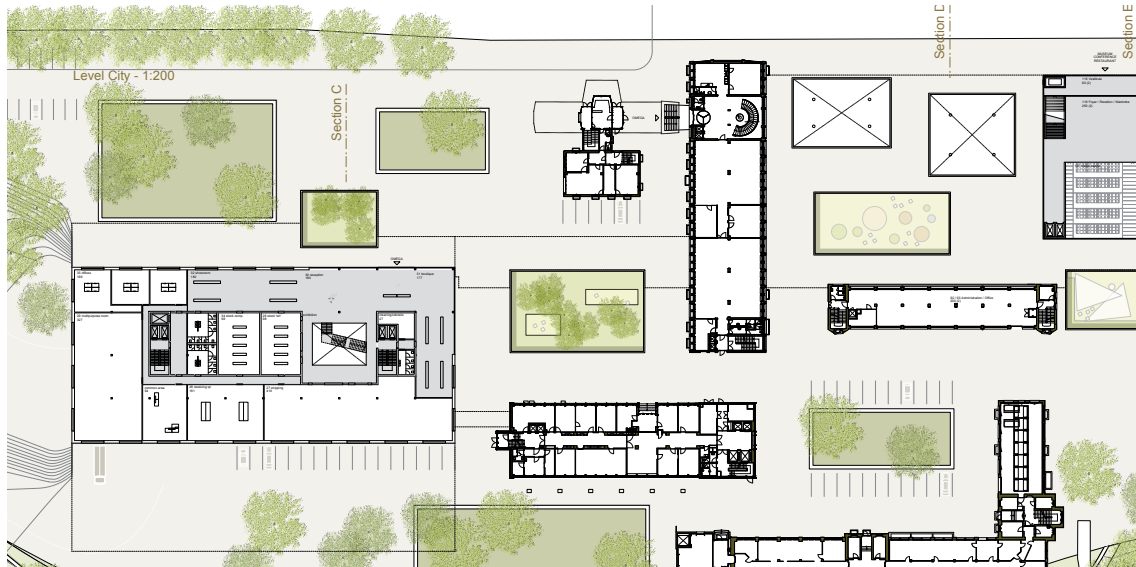
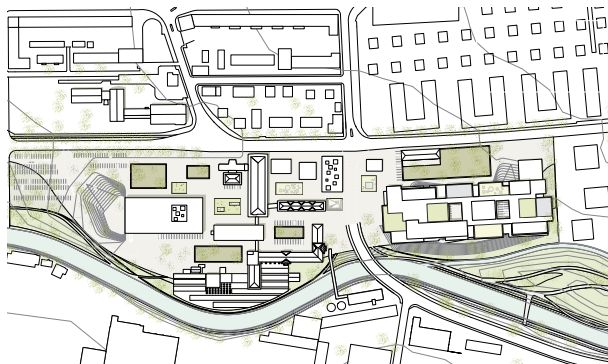




Concours Swatch Omega, Bienne Sur le plan architectural et urbanistique, le projet pour les nouveaux sièges Swatch et Omega à Bienne consiste en un nouvel ensemble urbain réagissant volumétriquement aux spécificités de son environnement immédiat. Ainsi, les distributions des bâtiments font office d'artères principales et se dilatent de manière séquentielles pour créer des espaces de rencontres propices aux regroupements et aux échanges entre usagers. Cette logique se poursuit dans l'aménagement des espaces extérieurs végétalisés offrant des zones de détente pour les employés et les visiteurs du site.



FAÇADE DU BÂTIMENT SWATCH



PLAN DE SITUATION

Concours Swatch Omega, Bienne

Maître d'ouvrage

Swatch Group SA

Utilisateurs

Swatch SA, Omega SA

Type de mandat

Concours sur invitation 2011 | 4ème prix

Le projet a été élaboré avec Van den Oever
Zaijer Architects, Amsterdam

Programme

Bureaux, salles de conférence, musée,
restaurant, bâtiment pour la production

Bauart Architectes et Urbanistes SA

Frei | Graf | Graf | Jakob | Rey | Ringeisen | Ryter

Laupenstrasse 20, 3008 Bern

T 031 385 15 15

Crêt-Taconnet 17, 2002 Neuchâtel

T 032 858 15 15

Hardturmstrasse 173, 8005 Zürich

T 043 366 65 65

www.bauart.ch